

LASS UNS GEMEINSAM SPIELEN!

Papperlapapp - Schiffe versenken - Stadt, Land & Meer - Käsekästchen



ICH	A	B	C	D	E	F	G	H	I	J
1										
2										
3										
4										
5										
6										
7										
8										
9										
10										

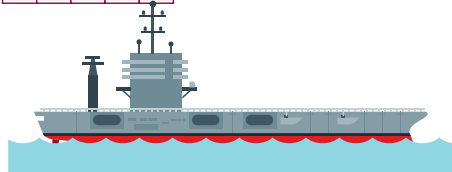
DU	A	B	C	D	E	F	G	H	I	J
1										
2										
3										
4										
5										
6										
7										
8										
9										
10										

Und so geht Schiffe versenken:

Trage im linken Feld deine Schiffe ein. Die Schiffe dürfen senkrecht und waagrecht fahren. Wichtig: Sie dürfen sich dabei aber nicht berühren! Du hast 10 Schiffe:

1 Flugzeugträger (5 Felder)

X X X X X



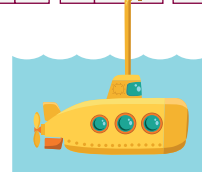
2 Segelschiffe (je 4 Felder)

X X X X X X X X



3 U-Boote (je 3 Felder)

X X X X X X X X X



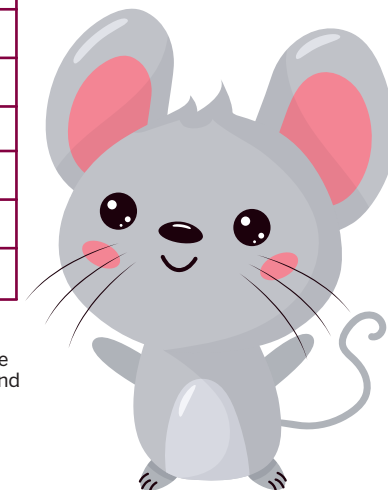
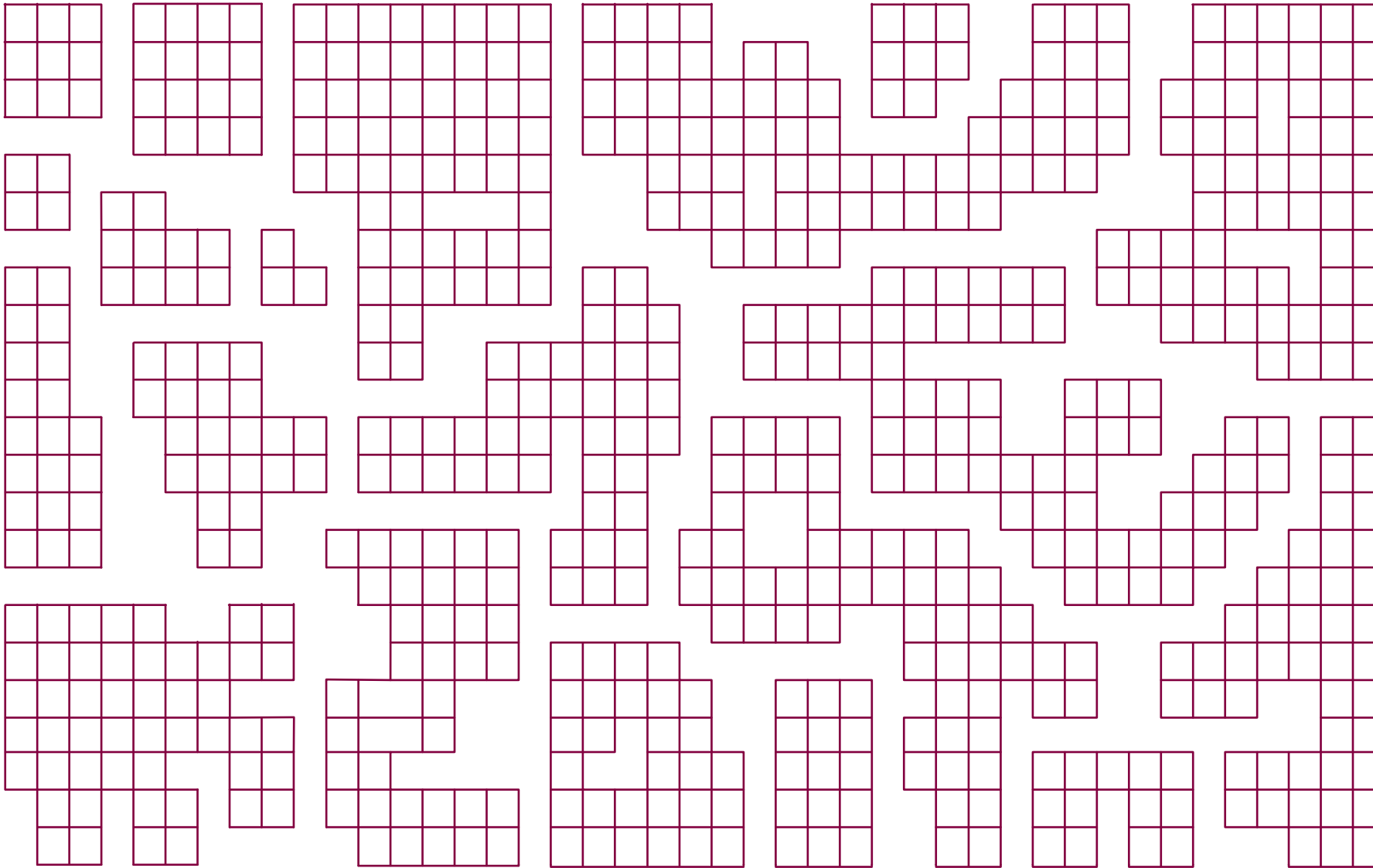
4 Schlauchboote (je 2 Felder)

X X X X X X X X



Wenn du ein gegnerisches Schiff triffst, darfst du gleich noch einmal. Vollständig getroffene gegnerische Schiffe werden als „versenkt“ gemeldet. Benutze das rechte Feld, um deine Angriffe zu notieren, das linke für die Schüsse und gegnerischen Treffer. Wer zuerst alle gegnerischen Schiffe versenkt hat, hat das Spiel gewonnen. **Viel Spaß!**





Käsekästchen spielst du zu zweit, zum Beispiel mit einer Freund:in, deiner Schwester, Mutter oder Oma, deinem Bruder, Vater oder Opa. Ihr braucht diese Spielvorlage und zwei verschiedenfarbige Stifte. Jede:r von euch hat damit eine eigene Spielfarbe zum Markieren. Nun wählt ihr ein Spielfeld aus, mit dem ihr beginnen wollt. Dein Ziel besteht darin, möglichst viele Kästchen zu markieren und das Spielfeld zu erobern.

Es geht los: Abwechselnd zieht ihr mit einem Strich hoch oder quer die Länge eines Kästchen nach. Wer ein Kästchen schließen kann, hat dieses Kästchen erobert, darf es mit seiner Spielfarbe ausmalen und ist weiter am Zug – solange, bis kein Kästchen mehr geschlossen werden kann. Erst dann darf die Spielepartner:in weitermachen. Das Spiel endet, wenn keine Striche mehr gezogen werden können und jedes Kästchen im Spielfeld farblich markiert ist. Wer hat mehr Kästchen markiert, das Spielfeld erobert?



www.familienportal.nrw

