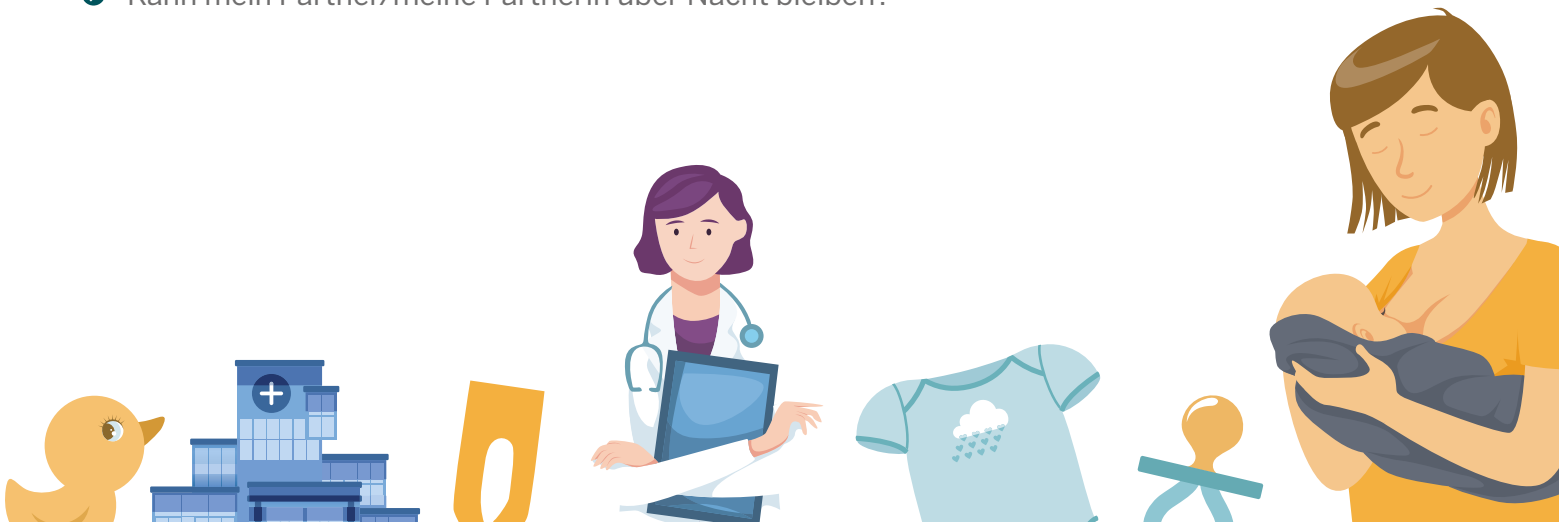


Tipps zur Wahl der passenden Geburtsklinik

- Wie nah oder weit entfernt ist die Klinik? (Anfahrt und Fahrtzeit)
- Ist die Atmosphäre im Kreißaal angenehm? Fühle ich mich spontan wohl und sicher?
- Wirkt das Kreißaalteam sympathisch und vertrauensvoll?
- Wie oft finden Schichtwechsel statt? Ist eine durchgängige Betreuung durch eine einzige Hebamme möglich?
- Sind Beleghebammen in der Klinik zugelassen?
- Steht eine Fachärztin oder ein Facharzt für Geburtshilfe rund um die Uhr zur Verfügung?
- Welche Möglichkeiten der Schmerzbehandlung werden angeboten?
- Geht das Kreißaalteam auf persönliche Wünsche ein, zum Beispiel nach alternativen Mitteln zur Schmerzlinderung?
- Gibt es eine Badewanne zum Entspannen? Ist eine Wassergeburt möglich?
- Stehen vor allem für die letzte Phase der Geburt Alternativen zum Geburtsbett zur Verfügung wie Sitzbälle, Seile, Sprossenwände zum Entspannen oder Gebärstühle oder -hocker?
- Besteht die Möglichkeit, sich zu bewegen, oder muss ich im Bett liegen bleiben?
- Gibt es separate Wehenzimmer und Kreißsäle, sodass man für die eigentliche Geburt in einen neuen Raum verlegt wird?
- Wie läuft der Klinikalltag auf der Wöchnerinnenstation ab?
- Wie wird das Stillen gefördert und gibt es ein Stillzimmer?
- Ist ein Säuglingszimmer vorhanden, sodass das Baby zeitweise auch in die Obhut von Kinderpflegerinnen oder -pflegern gegeben werden kann?
- Gibt es Mehrbettzimmer? Wenn ja, mit wie vielen Frauen werden die Zimmer belegt?
- Kann mein Partner/meine Partnerin über Nacht bleiben?



- Gibt es Familienzimmer für die ersten Tage nach der Geburt?
Wann müssen diese spätestens gebucht werden und welche zusätzlichen Kosten entstehen?
- Wie sind die Besuchszeiten geregelt?
- Gibt es eine angeschlossene Neugeborenen-Intensivstation? Wenn nicht, wie weit ist die nächste entfernt?
- Ist eine ambulante Geburt möglich?

