


URLAUB MIT DER FAMILIE



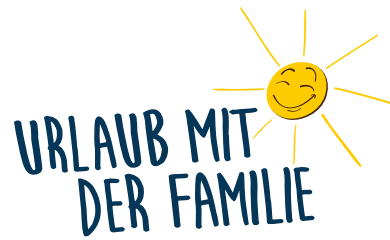
FAMILIENERHOLUNG

für Menschen mit Handicap,
Pflegebedürftige und Angehörige
mit Pflegeverantwortung



Bundesarbeitsgemeinschaft
Familienerholung

2021/2022



FAMILIENERHOLUNG

**für Menschen mit Handicap,
Pflegebedürftige und Angehörige
mit Pflegeverantwortung**

INHALTSVERZEICHNIS

Vorwort	4
Fachliche Einführung	6
Verzeichnis der Häuser	8

MECKLENBURG-VORPOMMERN

Ev. Familienferienstätte Gästehaus Wartburg	10
Familienferienstätte Zingsthof	11
Haus Seeadler – Christliche Gästehäuser gGmbH	12
AWO SANO Feriendorf Rerik	13
SUSANNE MOHR: Begegnungstage für Familien mit Gebärdensprache	14
Familienferienstätte Casa Familia Usedom	16
Gemeinsam los! Der Spiel- und Bewegungspark	17
AWO SANO Familienferienpark Dambeck	18
Kath. Familienferienstätte St. Ursula	19
Ferienland Salem	20
Begegnungs- und Familienferienstätte St. Otto	21
Down & Mee(h)r ... bringt Menschen zusammen	22

NIEDERSACHSEN

AWO Kajüte	23
AWO Sano Familienferiendorf Schillig	24
Wattwanderung für Menschen mit Handicap	25
AWO SANO Ferienzentrum am Deich	26
Ferienparadies Pferdeberg	27

BRANDENBURG

Feriendorf Groß Väter See	28
Familienferienstätte St. Ursula	29

NORDRHEIN-WESTFALEN

Heinrich Lübke Haus	30
---------------------	----

HESSEN

Familienferienstätte Dorfweil	31
CLAUDIA BAUDE: Gelebte Inklusion – Urlaub für alle	32
Vogelsbergdorf	34

THÜRINGEN

Haus am Seimberg	35
AWO SANO Ferienzentrum Oberhof	36
Bildungs- und Ferienstätte Eichsfeld	37

SACHSEN

Gäste- und Tagungshaus Herrnhut	38
HERR-BERGE Burkhardtgrün	39
Christliche Ferienstätte Haus Gertrud	40
Abschalten und Auftanken – Barrierefreies Wohlfühl- und Wellnessangebot	41
Familienferienstätte St. Ursula	42

RHEINLAND-PFALZ

Christliches Gästezentrum Westerwald	43
Ev. Familienferien- und Bildungsstätte Eberburg	44
Arche Noah Marienberge	45
Familienferiendorf und Bildungsstätte Hübingen	46
Manege frei – sei dabei! – BaSalto Mitmachzirkus	47

BADEN-WÜRTTEMBERG

Ferien- und Erlebnisdorf Sonnenmatte	48
Familienbildungs- und Feriendorf „Eckenhof“	49
ANDREAS HASE: Konzept für psychisch belastete Familien	50
Familienferien Freiburg Haus Feldberg-Falkau	52
Familienferiendorf Langenargen	53
Familienferiendorf Eglofs	54
Gemeinsam der Natur so nah! – im Familienferiendorf Eglofs	55

BAYERN

Haus St. Christophorus	56
Kolping-Familienhotel Haus Chiemgau	57
Bildungs- und Erholungsstätte Langau	58
Geschwisterkinder-Tagungen – Austausch, Ausflüge und Abenteuer	59
Kolping Allgäuhaus	60
„Erleben und Stärken – Teilhabe fördern durch Musik und Kultur“	61
Haus Zauberberg	62
Kolping-Ferienhaus Lambach	63
Unsere Zielgruppen	64
Zuschussregelungen	65
Gemeinnützige Familienferienstätten	66
Veröffentlichungen	68

VORWORT



LIEBE FAMILIEN,

Urlaub ist für Alle da! Gerade Menschen mit Einschränkungen, Pflegebedürftige oder auch pflegende Angehörige kennen jedoch die Hindernisse, die sich häufig bei der Urlaubsplanung ergeben. Besondere Bedürfnisse können in vielen Unterbringungen nicht angemessen berücksichtigt werden. Dann kommt schnell die Erholung zu kurz und die Lust auf eine Reise verfliegt.

In Familienferienstätten wird daher Wert darauf gelegt, dass diese besonderen Bedürfnisse mitgedacht werden. Die Häuser bieten Barrierefreiheit, pädagogische Angebote von qualifizierten Fachkräften, ausgewogene Ernährung mit regionalen Akzenten und viele spezielle Bewegungsangebote, beispielsweise mit Speedy-Bikes, Wattmobilen oder dem Strandrollstuhl. Zudem ist Sonderkost und Kontakt zum örtlichen Pflegedienst bei rechtzeitiger Absprache möglich. Die Programme werden nach Bedarf individuell bestimmt. Dies schafft Raum für Begegnung und die Möglichkeit, neue Kraft zu tanken und die Sorgen des Alltags für einen Moment ruhen zu lassen.

Zudem wurde ein spezielles Angebot für pflegende Angehörige und Geschwister von behinderten Kindern sowie Jugendlichen geschaffen. So bleibt die Möglichkeit beispielsweise an Ausflügen teilzunehmen, in Ruhe ein Buch lesen zu können und gleichzeitig die Pflege gewährleistet zu haben. Eine gelungene Kombination aus gemeinsamer Urlaubszeit und Entlastung von der Pflege. Urlaub in einer Familienferienstätte ist also weit mehr als Standard-Erholung. Sie stellt sich auf die vielfältigen Anforderungen der Menschen mit Handicap, der Pflegebedürftigen und deren Angehörigen ein. Familienerholung bietet daher ein

Angebot für alle Familien. Sie pflegt das Miteinander: Menschen mit und ohne Behinderung, Menschen verschiedener Kulturen, Alt und Jung.

Unsere Broschüre „Urlaub mit der Familie – Familienerholung für Menschen mit Handicap, Pflegebedürftige und Angehörige mit Pflegeverantwortung“ stellt auf den folgenden Seiten diese Angebote zahlreicher gemeinnütziger Familienferienstätten vor.

Lassen Sie sich inspirieren und entdecken Sie Familienferienstätten in ganz Deutschland. So ist für Jeden etwas dabei – von Nord- bis Ostsee, über den Naturpark Hoher Vogelsberg bis hin zum Feldberg und dem Bergpanorama im bayrischen Oberland. Jede Region hat ihre eigenen Besonderheiten und Vorzüge!

Ich wünsche Ihnen und Ihrer Familie eine erholsame Zeit in unseren Häusern mit einzigartigen Erfahrungen und bereichernden Begegnungen.

Ihr

A handwritten signature in black ink, reading "Hermann-Josef Tebroke". The signature is written in a cursive style with a large, stylized initial 'H'.

Dr. Hermann-Josef Tebroke, MdB

Vorsitzender der Bundesarbeitsgemeinschaft Familienerholung

FACHLICHE EINFÜHRUNG



Familien stehen heutzutage vielfältigen Herausforderungen gegenüber. Im Alltagsleben meistern sie einen Spagat zwischen Beruf, Kindergarten, Schule, Freizeitaktivitäten, Freunden und häufig auch der Pflege von Angehörigen. Gemeinsame Zeit und Erholung in der Familie kommt dabei oftmals viel zu kurz. Schon der Gedanke an einen Familienurlaub verfliegt, wenn sich im Alltag keine gemeinsame Zeit für die Urlaubsplanung findet. Hinzu kommt, dass besondere familiäre Situationen häufig auch die Suche nach einem geeigneten Urlaubsziel erschweren.

In vielen Familien leben Menschen mit Handicap. Die Familienerholung hat diese Zielgruppe seit ihren Anfängen in den Blick genommen und besondere Unterbringungsbedarfe berücksichtigt. Mütter und Väter mit behinderten und chronisch kranken Kindern sind besonderen Herausforderungen ausgesetzt. Passgenaue Unterstützungsangebote zur Alltagsbewältigung und zur gesundheitlichen Stärkung der Eltern können dazu beitragen, diese Herausforderungen besser zu meistern. Durch die gute fachliche Begleitung und eine inklusive Ausrichtung ermöglichen Familienerholungsmaßnahmen wertvolle Entlastung und Rekreation, um Eltern mit Kindern mit Behinderung zu stärken.

Gemeinnützige Familienferienstätten in Deutschland bieten hierfür einen besonderen Ort der Familienerholung. Die Angebote sind vielfältig und stehen allen Menschen gleichermaßen zur Verfügung: ob Jung oder Alt, ob mit oder ohne Handicap. Sie schließen bewusst pflegende Angehörige, die im Alltag eine hohe Verantwortung tragen mit ein. Dabei kommt es nicht darauf an, ob sie alleinerziehend sind, in einer Patchwork-, Regenbogen- oder Pflegekinderfamilie leben, ob sie eine kinderreiche Familie haben, die Großeltern mit den Enkeln verreisen möchten oder sie die klassische Mutter-Vater-Kind-Familie sind. Menschen mit Handicap, Pflegebedürftige und Pflegende müssen besonders unterstützt und durch Erholung entlastet werden.

Unsere 40 barrierefreien Familienferienstätten liegen in den schönsten Regionen Deutschlands. In den Häusern stehen zahlreiche Angebote für Menschen mit Handicap zur Verfügung: barrierefreie Wattwanderungen mit Wattmobilen, der BaSalto Mitmachzirkus, barrierefreie Wohlfühl- und Wellnessoasen sowie Musik, Tanz und Theater. Die Vielfalt der Angebote zeigt, dass Familienerholung weit mehr ist als all inclusive. Neben Erholung, Freizeit und Gemeinschaft ist auch die Beratung und Begleitung von Familien ein elementarer Bestandteil eines barrierefreien Familienurlaubs.

Das Ziel ist es, Familien im Rahmen einer Erholungszeit für den Alltag zu stärken. Dabei stehen Gemeinschaft, Abenteuer, Sport, Entspannung, Natur und Umwelt sowie auch ein guter Austausch am Lagerfeuer im Mittelpunkt der Familienfreizeit.

Die Bundesarbeitsgemeinschaft Familienerholung möchte dies allen Familien zugänglich machen und veröffentlicht daher zum zweiten Mal in einer Neuauflage die Broschüre „Urlaub mit der Familie – Familienerholung für Menschen mit Handicap, Pflegebedürftige und Angehörige mit Pflegeverantwortung“. Auf den folgenden Seiten finden Sie ein breites Angebot unserer 40 barrierefreien Familienferienstätten. Spezielle Aktivitäten zeigen Ihnen die vielfältigen Möglichkeiten der Freizeitgestaltung. Dazu informieren wir Sie mit Fachartikeln über die Besonderheiten der Familienerholung für und mit Menschen mit Handicap oder Pflegebedürftige.

Ich wünsche Ihnen viel Freude beim Durchblättern dieser Broschüre, einen erholsamen Familienurlaub und viele genussvolle Momente in unseren Häusern.



Christina Borchert,

Geschäftsführerin der Bundesarbeitsgemeinschaft Familienerholung

VERZEICHNIS DER HÄUSER



Grafik: Anzeige nach laufender Nummer, eigene Darstellung

	SEITE
MECKLENBURG-VORPOMMERN	
1 Haus Wartburg	10
2 Familienferienstätte Zingst/hoF	11
3 Haus Seeadler – Christliche Gästehäuser gGmbH	12
4 AWO SANO Feriendorf Rerik	13
5 Familienferienstätte Casa Familia Usedom	16
6 AWO SANO Familienferienpark Dambeck	18
7 Kath. Familienferienstätte St. Ursula	19
8 Ferienland Salem	20
9 Begegnungs- und Familienferienstätte St. Otto	21
NIEDERSACHSEN	
10 AWO Kajüte	23
11 AWO Sano Familienferiendorf Schillig	24
12 AWO SANO Feriencentrum am Deich	26
13 Ferienparadies Pferdeberg	27

BRANDENBURG	SEITE
14 Feriendorf Groß Väter See	28
15 Familienferienstätte St. Ursula	29
<hr/>	
NORDRHEIN-WESTFALEN	
<hr/>	
16 Heinrich Lübke Haus	30
<hr/>	
HESSEN	
<hr/>	
17 Familienferienstätte Dorfweil	31
18 Vogelsbergdorf	34
<hr/>	
THÜRINGEN	
<hr/>	
19 Ev. Familienerholungs- und Bildungsstätte Haus am Seimberg	35
20 AWO SANO Ferienzentrums Oberhof	36
21 Bildungs- und Ferienstätte Eichsfeld	37
<hr/>	
SACHSEN	
<hr/>	
22 Gäste- und Tagungshaus Herrnhut	38
23 HERR-BERGE Burkhardtgrün	39
24 Christliche Ferienstätte Haus Gertrud	40
25 Familienferienstätte St. Ursula	42
<hr/>	
RHEINLAND-PFALZ	
<hr/>	
26 Christliches Gästezentrum Westerwald	43
27 Ev. Familienferien- und Bildungsstätte Ebernburg	44
28 Arche Noah Marienberge	45
29 Familienferiendorf und Bildungsstätte Hübigen	46
<hr/>	
BADEN-WÜRTTEMBERG	
<hr/>	
30 Ferien- und Erlebnisdorf Sonnenmatte	48
31 Familienbildungs- und Feriendorf „Eckenhof“	49
32 FamilienFerien Freiburg Haus Feldberg-Falkau	52
33 Familienferiendorf Langenargen	53
34 Familienferiendorf Eglofs	54
<hr/>	
BAYERN	
<hr/>	
35 Haus St. Christophorus	56
36 Kolping-Familienhotel Haus Chiemgau	57
37 Bildungs- und Erholungsstätte Langau	58
38 Kolping Allgäuhaus	60
39 Haus Zauberberg	62
40 Kolping-Ferienhaus Lambach	63

EV. FAMILIENFERIENSTÄTTE GÄSTEHAUS WARTBURG



Unsere kleine Familienferienstätte freut sich auf Sie
EINFACH MEE(H)R URLAUB

Unser Gästehaus Haus Wartburg bietet modernen Komfort, viel Platz und eine vielseitige Umgebung – der ideale Start- und Ruhepunkt für Ihren Urlaub als Familie, als Gruppe, zu zweit oder allein. Was unsere Gäste vor allem genießen, ist die wohlthuende familiäre Atmosphäre und das täglich frisch zubereitete, gute und gesunde Essen. Der Weg zum Strand – einzigartig. Es geht in nur 10 Minuten Fußweg durch den wunderschön angelegten Rhododendronpark barrierefrei bis zum Strand.

Graal-Müritz bietet viel: wunderschöne, nicht überfüllte Strände, Kultur, einen außergewöhnlichen Küstenwald und eine gute Infrastruktur. Anreisen mit der Bahn – kein Problem.

Eine individuelle Begleitung in Ihrem Urlaub ist uns wichtig. Dabei ist unser Haus mit nur 55 Betten gut geeignet, auch auf spezielle Wünsche einzugehen. Gern helfen wir schon bei der Planung.

Preisbeispiele für 1 Wo | 7 Ü mit HP

2 Erwachsene | 2 Kinder (5/10 J.) ab 1.256,00 Euro

1 erwachsene Person | 1 Kind (10 J.) ab 628,00 Euro



MECKLENBURG-VORPOMMERN

OSTSEE

GRAAL-MÜRITZ



Genießen Sie einen barrierefreien Urlaub in einer der schönsten Regionen an der Ostsee.

AUSSTATTUNG

55 Betten in modernen DZ/
Fam APP | ein rollstuhlgerechtes
**Zimmer, eine große barriere-
freie FW mit 3 Schlafzimmern
und 2 Bädern** | WLAN | Seminar-
und Gruppenräume



Diakonissen
Anstalt
Dresden

Zusammen
leben

**Haus Wartburg
Graal-Müritz**
Familienferienstätte

Alexandrastraße 1
18181 Ostseeheilbad Graal-Müritz
T: (038206) 7080
info@haus-wartburg.de
www.haus-wartburg.de



FAMILIENFERIENSTÄTTE ZINGSTHOF



Ostsee hautnah

RUHE UND ERHOLUNG IN ZINGST

Der Zingsthof liegt auf der Halbinsel Zingst, direkt an der Ostsee – nur wenige Meter sind es bis zum feinen Sandstrand. Der behindertenfreundliche Zugang zum Strand macht den Urlaub perfekt. Das weitläufige, grüne Gelände ist umgeben von Wald und bietet viel Platz und Ruhe für Ihren Urlaub. Es ist nicht weit zum lebendigen Ostseeheilbad Zingst mit vielfältigen Freizeit- und Kulturangeboten. Im Zingsthof sind Menschen mit und ohne Handicap, Familien und Gruppen herzlich willkommen.

Es erwarten Sie 10 harmonisch eingerichtete Wohnungen, die behinderten- und rollstuhlfreundlich ausgestattet sind. Pflegebetten und Hilfsmittel können über einen Anbieter in Zingst ausgeliehen werden.

Das freundliche Team des Zingsthof berät Sie gern und freut sich auf Ihren Besuch!

Preisbeispiele für 1 Wohnung | 7 Ü mit HP

2 Erwachsene | 4 Kinder (7 – 13 J.) ab 1.060,00 Euro

Preisbeispiele für 1 DZ | 7 Ü mit HP

1 erwachsene Person | 1 Kind (7 – 13 J.) ab 447,00 Euro



MECKLENBURG-VORPOMMERN

FISCHLAND-DARSS



Gemütliche Ferienwohnungen direkt an der Ostsee und wunderbar ruhig gelegen im Grünen – erholen Sie sich auf dem Darß.

AUSSTATTUNG

188 Betten | 20 FW mit 3 Zimmern, DU / WC und Sonnenterrasse **davon 10 Wohnungen rollstuhlfreundlich** | 8 DZ | 2 Gruppenhäuser mit 48 Betten



Landstraße 1
18374 Ostseeheilbad Zingst
T: (038232) 8140
zingsthof@berliner-stadtmission.de
www.zingsthof.de



HAUS SEEDLER – CHRISTLICHE GÄSTEHÄUSER gGMBH



Ankommen – Abschalten – Auftanken

URLAUB, ERHOLUNG UND MEE(H)R

In unseren Gästehäusern in den Ostseebädern Sellin und Thiessow erwartet Sie eine über 90-jährige Tradition christlicher Gastfreundschaft. Sowohl Familien, Behindertengruppen, Menschen mit und ohne Handicap, Jung oder Alt oder auch Alleinreisende – alle sind bei uns herzlich willkommen.

Unsere behindertenfreundlich ausgestatteten Doppelzimmer und die Fahrstühle in beiden Gästehäusern ermöglichen Menschen mit körperlicher Einschränkung eine gelungene, barrierefreie Auszeit bei uns.

Weil wir wissen, dass Erfüllung und neue Kraft aus gelebter Gemeinschaft mit dem lebendigen Gott kommen, gehören Andachten und Gottesdienste mit zu unseren Angeboten. Ihr Urlaub wird so zu einer Oase im Alltag. Lassen Sie sich bei uns verwöhnen und genießen Sie die familiäre Atmosphäre in unseren Häusern. Unser Team ist stets darauf bedacht, allen Gästen einen kraftbringenden und erholsamen Urlaub zu ermöglichen.

Preisbeispiele für 1 Wo | 7 Ü mit HP

2 Erwachsene | 2 Kinder (5/10 J.) ab 910,00 Euro

1 erwachsene Person | 1 Kind (10 J.) ab 469,00 Euro



MECKLENBURG-VORPOMMERN

RÜGEN



Die Lage unsere Häuser in Sellin und auf der Halbinsel Mönchgut in Thiessow bietet vielfältige Ausflugs- und Rückzugsmöglichkeit für unsere Gäste.

AUSSTATTUNG

145 Betten | 19 Fam APP |
26 DZ | 2 EZ | **6 DZ barrierefrei** |
4 FZ behindertenfreundlich |
Aufzug | **Urlaub mit Pflegebett möglich**



Haus Seeadler –
Christliche Gästehäuser gGmbH
Granitzer Straße 16
18586 Sellin
T: (038303) 180
info@haus-seeadler-ruegen.de
www.haus-seeadler-ruegen.de



AWO SANO FERIENDORF RERIK



Auszeit für pflegende Angehörige URLAUB VON DER PFLEGE

Pflegende Angehörige haben gemeinsam mit Demenzerkrankten (Pflegergrade 1, 2 und 3) die Möglichkeit zu einem erholsamen Aufenthalt im autofreien Familienferiendorf Rerik / Ostsee. Dort haben Sie Zeit für Ausflüge in die Umgebung, Freizeitaktivitäten oder den Austausch mit Gleichgesinnten.

Die Gruppe der Pflegebedürftigen wird täglich stundenweise durch das Team eines anerkannten Pflegedienstes liebevoll betreut – Spaziergänge und Aktivitäten stehen auf dem Programm. Pflegende Angehörige werden entlastet, haben Zeit für sich selbst und können die Angebote vor Ort wahrnehmen, in der Sauna entspannen oder das barrierefreie Salzwasser-Schwimmbad genießen.

Für Ausflüge in die nähere Umgebung und an die Ostsee stehen Ihnen kostenfrei Wattmobile zur Verfügung. Das AWO SANO Team unterstützt Sie bei der Organisation Ihrer Reise von der Buchung bis zur Abreise!

Preisbeispiel für 1 Wo „Betreuter Urlaub“ | 7 Ü mit VP

1 Erwachsener

ab 825,00 Euro*

* zzgl. Betreuungskosten durch den Pflegedienst
(Betreuungskosten können über Leistungen der Pflegeversicherung abgerechnet werden.)



MECKLENBURG-VORPOMMERN

OSTSEE



Am ruhigen Salzhaff und nah am mecklenburgischen Ostseestrand liegt das Familienferiendorf Rerik. Wir bieten das ganze Jahr erholsame Ferien für alle Generationen.

AUSSTATTUNG

288 Betten | 23 APP mit DU / WC teilweise Balkon | 55 FW mit DU / WC / Terrasse oder Balkon, **4 APP / 4 FW barrierefrei** | **Urlaub mit Pflegebett**



John-Brinckman-Straße 6c
18230 Ostseebad Rerik
T: (038296) 72112
feriendorf@awosano.de
www.awosano.de



SEHEN, FÜHLEN, VERSTEHEN

Begegnungstage für Familien mit Gebärdensprache

LEBEN IN DER STILLE

Der Nachbar klopft schon lange an der Tür. Das Kindergeschrei aus der Wohnung nebenan stört ihn. Keiner öffnet. Wenn er die Mutter auf dem Flur trifft, gibt sie ihm keine Antwort. Was er im ersten Moment nicht weiß, sie kann ihn nicht hören und die Probleme lösen. Auch den Kinderlärm bekommt sie nicht mit. Als Gehörlose nutzt sie die Gebärdensprache. Familien, in denen Eltern gebärden, haben neben den Alltags- und Erziehungsfragen noch ganz andere Hürden zu meistern. Der Austausch mit Nachbarschaft, Schule, Behörden, sozialen Einrichtungen oder mit anderen Eltern ist mühsam und problembehaftet. Auch in der Kernfamilie und mit weiteren Familienmitgliedern kann die Kommunikation zu einer großen Herausforderung werden.

SCHAU MICH AN, ICH ZEIG DIR MEINE GEDANKEN

Erziehung mit Gebärden ist anders herausfordernd als für Lautsprachler. Hilfreiche Informationen zu Erziehungsfragen gehen an gehörlosen Eltern vorbei oder wurden extrem minimalisiert. Nicht hörende Kinder schauen einfach woanders hin oder schließen die Augen, wenn über ihr Fehlverhalten „gesprochen“ wird. Hörende Kinder erfahren als Übersetzer für ihre gebärdenden Eltern viele Dinge zuerst, ob bei Schule, Arzt oder Behörden. Alleinerziehende Gehörlose wollen der eigenen Familie und dem sozialen Umfeld beweisen, dass sie sich um die Kinder kümmern wollen und können. Das Leben in Familien mit Gebärdenden und Lautsprachlern birgt Missverständnisse oder Ausgrenzung, aber auch Chancen. Die hörende Familie lernt mit dem gehörlosen Baby das Gebärden. Sie merken jedoch ihre Grenzen, weil sie in dieser Sprachwelt nicht zuhause sind. In all diesen Situationen haben die Familien einen gesteigerten Bedarf an peer-counseling, am Austausch mit ähnlich Betroffenen.

ZUSAMMENKOMMEN UND KONTAKTE KNÜPFEN

In unserer Herbstfreizeit „Mit Kindern leben – von Kindern lernen“ laden wir gebärdende Familien zu Begegnung und Austausch mit anderen Familien ein. Schwerpunkt ist das Leben mit den Kindern sowie ihre Erfahrungen und ihr Umgang mit der Gebärdensprache. Derartige Angebote sind selten. Das merken wir an Anmeldungen aus ganz Deutschland.

Die Begegnungstage bieten einen geeigneten Rahmen, in dem in einer entspannten Atmosphäre und auf niedrigschwellige Weise Begegnung ermöglicht wird. Eltern sind in der Familienerholungsstätte von ihren Alltagslasten entbunden. So haben sie Zeit für ein gutes, aufbauendes Gespräch am Tisch, bei erholsamen Spaziergängen und dem moderierten Erfahrungsaustausch in der bunten Elternrunde.

VERSTANDEN WERDEN

Die Begegnungstage werden zusammen mit der Evangelischen Gehörlosen-seelsorge der EKM und dem Evangelischen Familienverband eaf Thüringen umgesetzt. Durch ein Team aus Sozialpädagogen, Theologinnen und Theologen und Studierenden der Gebärdensprache werden die Familien in der Freizeit begleitet. Die Kooperationspartner können die Fragen und Lebensumstände der Gebärdenden sowie die eigenen Erfahrungen aus der Freizeit in den jeweiligen Arbeitszusammenhang in Familienpolitik oder kirchliche Arbeit einbringen. Das bietet Chancen für mehr Verständnis für gehörlose Familien in der Gesellschaft. Angebote für Eltern, Kinder und alle zusammen sollen den Austausch untereinander fördern und Selbsthilfepotentiale stärken. Die gemeinsamen Erlebnisse zum Beispiel beim Balancieren auf der Slackline oder auf der Rutsche im Schwimmbad geben den Kindern und Eltern wertvolle Erfahrungen und stärken ihr Miteinander. Unter den Familien entstehen intensive und wertvolle Kontakte, die über die Freizeit hinaus von den Eltern genutzt werden. Das gibt Sicherheit, wenn's im Alltag mal wieder einen „klopfenden Nachbarn“ gibt.



Susanne Mohr, pädagogische Mitarbeiterin

Haus am Seimberg

Am Seimberg 10
98596 Brotterode-Trusetal
T: (036840) 3710
tagen.brotterode@ekkw.de

www.tagen-ist.net

FAMILIENFERIENSTÄTTE CASA FAMILIA USEDOM



HAUS DER FAMILIE

Die Familienferienstätte Casa Familia liegt auf der schönen Insel Usedom, unmittelbar gegenüber der Bernsteintherme. Alle Generationen unter einem Dach, mit Freude dafür, dass der andere da ist: Ob Kinder, Seniorinnen und Senioren oder Menschen mit Behinderungen, jeder hat bei uns seinen Platz. Für unsere Gäste mit eingeschränkter Beweglichkeit wurde an alles gedacht! Von der Eingangstür bis in Ihr Zimmer ist unser Haus vollständig barrierefrei: Stufenlose Zugänge und breite Türen ermöglichen das Erreichen eines jeden Raums im Haus. Über geräumige Aufzüge gelangen Sie auf jede Etage. Unsere behindertengerechten Zimmer sind mit Spezialbetten ausgestattet, die meisten elektrisch verstellbar.

Gemeinsamkeit durch individuelle Aktivitäten:

Es erwartet Sie ein umfangreiches Wellness-, Beauty-, Sport- und Freizeitangebot. Das Casa Familia bietet Ihnen viele Möglichkeiten, Ihren Urlaub aktiv zu gestalten.

Preisbeispiele für 1 Wo | 7 Ü mit HP

2 Erwachsene | 2 Kinder (5/10 J.) | Hauptsaison ab 1.750,00 Euro

1 erwachsene Person | 1 Kind (10 J.) | Hauptsaison ab 875,00 Euro



MECKLENBURG-VORPOMMERN

OSTSEE | USEDOM



Bei ruhiger Lage am Waldrand, kurzer Entfernung zum Ortskern und nur 80 m von Strand und Promenade entfernt, liegt unser Haus unmittelbar gegenüber der Bernsteintherme.

AUSSTATTUNG

240 Betten | 35 EZ | 87 DZ |
13 Familienzimmer | **13 Zimmer barrierefrei** | **Urlaub mit Pflegebett** | **kostenpflichtiger Strandrollstuhlverleih** | **barrierefreier Spiel- und Bewegungspark**



Casa Familia GmbH
Dünenstraße 45
17454 Zinnowitz
T: (038377) 770
info@casafamilia.de
www.casafamilia.de



GEMEINSAM LOS! DER SPIEL- UND BEWEGUNGSPARK IM CASA FAMILIA

Integrativer Freizeitspaß an der Ostsee

Unter diesem Motto steht der multifunktionale Spiel- und Bewegungspark im Casa Familia in Zinnowitz. Auf einer Gesamtfläche von 720 m² können die Gäste der Usedomer Familienferienstätte seit 2020 eine attraktive Freizeitlandschaft mit verschiedenen modernen Sport-, Freizeit- und Spielgeräten nutzen. Der Spiel- und Bewegungspark ist weit mehr als „nur“ ein Spielplatz, er ist ein Ort der Zusammenkunft mit begleitenden, abwechslungsreichen Angeboten für alle, egal ob Familien in besonderen Lebenslagen oder Menschen mit oder ohne Handicap. Er ermöglicht die Teilhabe und Integration von Gästen, die in ihrer Mobilität eingeschränkt sind und bietet durch neue Bewegungsmöglichkeiten und gemeinsame Erlebnisse besondere Erholung.

Besondere Highlights sind eine spezielle Schaukel und ein Karussell, beide sind auch für Rollstuhlfahrerinnen und Rollstuhlfahrer geeignet sind. Und auch der Balancierparcours oder die Workout-Station fördern nicht nur Geschicklichkeit, Ausdauer und Kondition, sondern machen richtig Spaß.



Gefördert vom:



Bundesministerium
für Familie, Senioren, Frauen
und Jugend



KONTAKT

Casa Familia GmbH

Dünenstraße 11
17454 Zinnowitz
T: (038377) 770
info@casafamilia.de

www.casafamilia.de

AWO SANO FAMILIENFERIENPARK DAMBECK



Kraft tanken und Entspannen in der Natur URLAUB FÜR ALLE AN DER MÜRITZ

Urlaub für alle – das bietet der Familienferienpark Dambeck an. Die Ferienstätte liegt direkt an mehreren Seen und sieht sich als Begegnungsort der Generationen. Beliebt sind Wanderungen, Radtouren oder Bootsausflüge in die wunderbare Umgebung – zum Beispiel ist es bis zur Havelquelle nicht weit und jede Jahreszeit hat ihr besonderes Highlight zu bieten. Der Naturerlebnispfad „Spurenweg“ beginnt direkt am großzügigen Gelände. Die dreieinhalb Kilometer lange Strecke auf breit angelegten Wegen ist für blinde und sehgeschädigte Urlauberinnen und Urlauber geeignet. Informationstafeln am Wegesrand liefern in Brailleschrift Erläuterungen zur einzigartigen Landschaft in Mecklenburg-Vorpommern.

Für Wanderungen stellen wir Waldmobile zur Verfügung. Die Appartements im Speicher sind barrierefrei eingerichtet und die Sonnenterrasse des hauseigenen Restaurants erreichen Sie komfortabel über den Außenlift.

Preisbeispiele für 1 Wo | 7 Ü mit HP

2 Erwachsene | 2 Kinder (5/10 J.) ab 1.030,00 Euro

1 erwachsene Person | 1 Kind (10 J.) ab 535,00 Euro



MECKLENBURG-VORPOMMERN

MÜRITZ-NATIONALPARK

KRATZBURG /
OT DAMBECK



Im Müritz-Nationalpark – in einem der reizvollsten deutschen Nationalparks – liegt der sieben Hektar große Gutshauspark. Wasser, Wald und Wiesen – Urlaub pur.

AUSSTATTUNG

98 Betten | 25 APP und Reihenhäuser teilweise mit Terrasse und Balkon | DU / WC | **Barrierefrei im Speicher für 2 bis 8 Personen**



Dambeck 2

17237 Kratzburg / OT Dambeck

T: (039822) 20225

dambecker-park@awosano.de

www.familienferienpark-

dambeck.de | www.awosano.de



KATH. FAMILIENFERIENSTÄTTE ST. URSULA



Erleben Sie Gemeinschaft in einer christlichen Atmosphäre

OSTSEE FÜR ALLE

Verbringen Sie Ihre gemeinsame Zeit in unserem Haus in Graal-Müritz, direkt an der schönen Ostsee. Ob mit oder ohne Handicap – genießen Sie die Vorzüge eines barrierefreien Urlaubs, gern auch mit unserem Strandrollstuhl bis ins Ostseewasser hinein.

Erfahren Sie die Atmosphäre und die Gemeinschaft in unserem Haus: Kreativangebote, Liederabende, Wanderungen und Ausflüge bieten wir für Sie und Ihre Angehörigen an.

Ausflüge in die Hansestadt Rostock, Warnemünde oder in die nähere Umgebung versprechen sehenswerte Erlebnisse und Eindrücke. Der von Duftendem Kiefernwald und einem Hochmoor umgebene Kurort Graal-Müritz verfügt außerdem über ein öffentliches Schwimmbad, verschiedene Ärzte, örtliche Pflegedienste, Einkaufsmöglichkeiten und einen DB-Bahnhof.

Preisbeispiele für 1 Wo | 7 Ü mit VP

2 Erwachsene | 2 Kinder (5/10 J.) ab 924,00 Euro

1 erwachsene Person | 1 Kind (10 J.) ab 553,00 Euro



MECKLENBURG-VORPOMMERN

OSTSEE



Direkt an der Ostseeküste mit weißen und steinfreien Stränden liegt unsere Familienferienstätte innerhalb des Ortes und ist nur 400 m vom Meer entfernt.

AUSSTATTUNG

122 Betten | 34 DZ mit DU / WC |
10 Familienzimmer mit DU / WC |
4 Zimmer barrierefrei | Urlaub mit Pflegebett



Ribnitzer Straße 1
18181 Ostseeheilbad
Graal-Müritz
T: (038206) 7050
info@ostseefamilie.de
www.ostseefamilie.de



FERIENLAND SALEM



Urlaub für alle am Kummerower See

ZEIT FÜR ERLEBNISSE UND ERHOLUNG

„Urlaub für die GANZE Familie“ ist unser Motto: Wir schaffen Erholungsangebote für Menschen mit und ohne Handicap, Pflegebedürftige und Angehörige mit Pflegeverantwortung, in unseren regelmäßigen Familienfreizeiten – aber auch als gezieltes Angebot für Gruppen und Einzelreisende, die Auszeit vom Alltag und Zeit, die gut tut, erleben wollen. Unsere Aktivitäten sind auf gemeinsames Erleben und gemeinsame Entspannung ausgerichtet, aber auch auf Zeit zum zur Ruhe kommen: Ob bei einem Ausflug zu den Ivenacker Eichen, einer Wanderung oder Radtour, im Hochseilgarten, auch für unsere spezifische Zielgruppe, oder auf dem Wasser. In Kooperation mit weiteren Anbietern schaffen wir die Rahmenbedingungen für einen Urlaub mit der ganzen Familie.

Gerne entwickeln wir auch individuelle Gruppenangebote und vermitteln Referentinnen und Referenten sowie Ausflugsangebote zu Themenschwerpunkten Ihrer Gruppe.

Preisbeispiele für 1 Wo | 7 Ü mit VP

2 Erwachsene | 2 Kinder (5/10 J.)

ab 1.393,00 Euro

1 erwachsene Person | 1 Kind (10 J.)

ab 728,00 Euro



MECKLENBURG-VORPOMMERN

MECKLENBURGISCHE SCHWEIZ



Hier erwarten Sie sanfte Hügel, stille Täler und zahlreiche Seen – unsere Ferienstätte liegt mitten im Naturpark Mecklenburgische Schweiz am Kummerower See.

AUSSTATTUNG

207 Betten | 35 EZ mit DU / WC / Balkon | 81 DZ mit DU / WC / Balkon | Terrasse in 38 APP |

10 APP barrierefrei | Urlaub mit Pflegebett



FERIENLAND SALEM



Kolping

Urlaub
wird gemacht

Am Hafen 1

17139 Malchin OT Salem

T: (03994) 2340

info@ferienland-salem.de

www.ferienland-salem.de



BEGEGNUNGS- UND FAMILIENFERIENSTÄTTE ST. OTTO



Mitten im stillen Küstenwald & doch ganz nah am Ostseestrand
RUHE & ERHOLUNG IM GRÜNEN GENIESSEN

Als Haus des Erzbistums Berlin stehen wir allen Gästen offen, ganz besonders widmen wir uns als Familienferienstätte den Belangen von Familien, Älteren und Menschen mit körperlichen Einschränkungen. Das Haus St. Otto hat inzwischen eine 100-jährige Geschichte, es wurde einst von Ordensschwestern für die Kindererholung gegründet.

Heute begrüßen wir Familien, Schulklassen, Chöre, Menschen mit Behinderungen, Senioren, Tagungsgruppen und Einzelreisende. Unsere Begegnungs- und Familienferienstätte ist weitestgehend barrierefrei, alle Räume sind auch mit Gehhilfen oder dem Rollstuhl erreichbar. Wir verfügen über einige Zimmer, die behindertenfreundlich und mit entsprechenden Badezimmern ausgestattet sind.

Auf Wunsch können wir diese Ausstattung auch mit einem Pflegebett erweitern und/oder den örtlichen Pflegedienst an Sie vermitteln.

Preisbeispiele für 1 Wo | 7 Ü mit VP

2 Erwachsene | 2 Kinder (5/10 J.) ab 924,00 Euro

1 erwachsene Person | 1 Kind (10 J.) ab 626,50 Euro



MECKLENBURG-VORPOMMERN

OSTSEE | USEDOM



Mitten im Küstenwald liegt unsere Familienferienstätte auf der Sonneninsel Usedom ca. 5 Gehminuten vom feinsandigen Ostseestrand und 10 Minuten vom Ortskern entfernt.

AUSSTATTUNG

272 Betten | 5 EZ mit DU / WC |

34 DZ mit DU / WC | 19 Mehrbettzimmer mit DU / WC |

4 Zimmer barrierefrei | Urlaub mit Pflegebett



Dr.-Wachmannstraße 29
17454 Ostseebad Zinnowitz
T: (038377) 740
buero@st-otto-zinnowitz.de
www.st-otto-zinnowitz.de



DOWN & MEE(H)R ...

... bringt Menschen zusammen.



Familien und Alleinerziehende mit Kindern mit Down Syndrom haben bei Veranstaltungen in St. Otto, die zum Format Down & Mee(h)r angeboten werden, die Möglichkeit, Menschen in einer ähnlichen Lebenssituation zu treffen. Es ist ein schönes Erlebnis, das eigene Kind, seine Besonderheit und das Leben mit Down-Syndrom einmal nicht explizit beschreiben zu müssen. Sich verstanden wissen, ohne Erklärungsbedarf! Ob beim Familienwochenende, bei dem die gemeinsame Erholung im Vordergrund steht, beim Themenwochenende, das in Form eines Fachtags organisiert ist oder beim 14-tägigen Familienurlaub – immer bleibt viel gemeinsame Zeit, um miteinander über die Kinder, über Gott und die Welt ins Gespräch zu kommen. Das Themenwochenende richtet sich in erster Linie an Eltern, Betreuende und Therapeutinnen und Therapeuten, da hier der fachliche Austausch im Vordergrund steht.



KONTAKT

Begegnungs- und Familien- ferienstätte St. Otto

Dr.-Wachsmannstraße 29
17454 Ostseebad Zinnowitz
T: (038377) 740
buero@st-otto-zinnowitz.de

www.st-otto-zinnowitz.de



AWO KAJÜTE



Die Kajüte auf Langeoog

EIN URLAUBSZUHAUSE FÜR ALLE

Wir bieten Erholung und Entlastung für Menschen mit Handicap, Pflegebedürftige und Menschen mit Pflegeverantwortung. Als gemeinnützige Einrichtung unterstützt die Kajüte besonders Familien mit mittleren und geringeren Einkommen, besonders erholungsbedürftige Menschen, Menschen über 75 Jahre oder Menschen mit einer Schwerbehinderung. Die behindertenfreundliche Ausstattung der Kajüte wie z. B. der eigene Strandrollstuhl oder ein mobiler Lifter ermöglichen eine erholsame Zeit am Meer. Auf Wunsch bestehen während des Aufenthaltes Kooperationen mit Pflegediensten auf der Insel.

Entdecken Sie auch die neuen Specials der Kajüte: ob Yoga, Kuschelwochen oder Entspannungstrainings – die angenehme Atmosphäre der ruhig gelegenen Kajüte auf der autofreien Insel Langeoog bietet Zeit zum Durchatmen. Wir freuen uns auf Sie.

Preisbeispiele für 1 Wo | für 7 Übernachtungen und HP

2 Erwachsene 2 Kinder (5/10 J.)	1.197,00 Euro
1 erwachsene Person 1 Kind (10 J.)	780,50 Euro



NIEDERSACHSEN

OSTFRIESISCHE INSELN



Frischer Wind um die Nase.
Das Meer vor der Tür. Viel zu entdecken – Glücksmomente am Meer. Ihr Urlaubszuhause liegt direkt an der Düne.

AUSSTATTUNG

94 Betten | 2 EZ mit DU / WC |
12 DZ mit DU / WC | 9 Zwei-
Raum-Zimmer und 3 APP mit
DU / WC, teilweise Balkon |
1 DZ barrierefrei mit DU / WC |
Urlaub mit Pflegebett | eigener
mobiler Lifter und Strand-
rollstuhl



Strandjepad 6
26465 Langeoog
T: (04972) 682530
info@kajuete-langeoog.de
www.kajuete-langeoog.de

AWO SANO FAMILIENFERIENDORF SCHILLIG



Individuelle Beratung ist selbstverständlich
URLAUB FÜR ALLE AN DER NORDSEE

Seit über 30 Jahren bietet das Familienferiendorf in Schillig Familien, Gruppen und Gästen mit und ohne Behinderung entspannte Urlaube direkt an der Nordsee. Besonderen Wert legt das Team dabei auf den Service und die Beratung der Gäste, wenn es um die Vermittlung von Pflegedienstleistungen, Pflegebetten, Rollstühlen und anderen Hilfsmitteln geht. Außerdem gibt es Wattmobile, mit denen auch Menschen mit Handicap das Niedersächsische Wattenmeer erkunden können.

Das Haus bietet behindertengerechte, barrierefreie und rollstuhlgerechte Unterkünfte, ein großzügig angelegter Restaurantbereich sowie barrierefreie Wattwanderungen mit Wattmobilen.

Vom Familienferiendorf zum breiten Sandstrand sind es nur 200 Meter Fußweg.

Wir freuen uns auf Sie!

Preisbeispiele für 1 Wo | 7 Ü mit HP

2 Erwachsene | 2 Kinder (5/10 J.) ab 1.068,20 Euro

1 erwachsene Person | 1 Kind (10 J.) ab 677,60 Euro



NIEDERSACHSEN

NORDSEE

SCHILLIG-
WANGERLAND



Das Meer erleben, Ebbe und Flut beobachten: Die Nordsee – eine Region voller Vielfalt und Kontraste, geprägt von der Weite des Meeres und der Landschaft, am Weltnaturerbe „Wattenmeer“.

AUSSTATTUNG

174 Betten | 22 Ferienhäuser für 6 Personen, **12 davon im EG barrierefrei** | 7 APP für 4 Personen | 4 DZ für 2 Personen, **davon 2 barrierefrei** | **Urlaub mit Pflegebett**



Inselstraße 2

26434 Schillig-Wangerland

T: (04426) 94890

schillig@awosano-nordsee.de

www.awosano-nordsee.de

WATTWANDERUNG FÜR MENSCHEN MIT HANDICAP

Rollstuhlfahrer entdecken das Wattenmeer in Schillig



Für die AWO SANO ist es selbstverständlich, gemeinsamen Urlaub für Menschen mit und ohne Beeinträchtigung anzubieten. Mit unseren Wattmobilen ist es für Urlauber mit Handicap möglich, auf Wattwanderungen die Nordsee und das Weltnaturerbe Wattenmeer kennenzulernen. Durch die großen Gummireifen ist es allen Menschen möglich das Watt aus nächster Nähe zu erleben. Der Wattwurm, die Strandkrabbe und ihre Freunde werden betrachtet und ihr außergewöhnlicher Lebensraum wird untersucht. Watt für Jedermann!



EINFACH INS WATTENMEER:

- Ein Wattmobil reservieren
- Strand ist 200 Meter entfernt
- Wattwanderung mitmachen
- Weltnaturerbe Wattenmeer entdecken
- Fasziniert sein!



KONTAKT

AWO Sano Familienferiendorf Schillig

Inselstraße 2
26434 Schillig-Wangerland
T: (04426) 94890
schillig@awosano-nordsee.de
Instagram: awosanoschillig

www.awosano-nordsee.de

AWO SANO FERIENZENTRUM AM DEICH



Mobil im Watt unterwegs URLAUB & BETREUUNG

Burhave ist ein anerkanntes Nordseebad, es gibt also viele gute Gründe, hierher eine Urlaubsreise anzutreten. Die grüne Halbinsel Butjadingen mit Wesermarsch eignet sich ideal für Ausflüge zum Beispiel nach Bremerhaven. Service wird groß geschrieben im AWO SANO Ferienzentrum am Deich – wichtig ist die Beratung von der Urlaubsanfrage bis zur Abreise. Das Team organisiert für Sie unter anderem Pflegebetten, Rollstühle oder Rollatoren. Teilen Sie uns bei Ihrer Anfrage Ihren Bedarf und Ihre Wünsche mit, damit wir für Sie einen erholsamen Aufenthalt vorbereiten können.

Die Familienferienstätte bietet: barrierefreie, behinderten- und rollstuhlgerechte Unterkünfte und Gemeinschaftsräume, Schwimmbad, barrierefreie Wattwanderungen mit Wattmobilen.

Ein besonderes Angebot ist „Urlaub & Pflege“ – ein gemeinsamer Aufenthalt von pflegenden Angehörigen mit an Demenz erkrankten Familienmitgliedern.

Preisbeispiele für 1 Wo | 7 Ü mit HP

4 Personen	ab 935,00 Euro
2 Personen	ab 685,00 Euro



NIEDERSACHSEN

NORDSEE | AMMERLAND

BUTJADINGEN- BURHAVERSIEL



Nur wenige Schritte vom Meer entfernt bietet der frische Küstenwind ideale Voraussetzungen für einen gesunden und erholsamen Urlaub bei uns.

AUSSTATTUNG

176 Betten | 2- und 4-Bettzimmer (auch kombinierbar) | Fam APP für 4 – 5 Personen | FW für 4 und 8 Personen | **Urlaub mit Pflegebett**



Am Deich 39
26969 Burhave
T: (04733) 870
burhave@awosano-nordsee.de
www.awosano-nordsee.de

FERIENPARADIES PFERDEBERG



Urlaub in der barrierefreien Ferienwohnung

IHR URLAUB MIT ABSTAND

Im ländlichen Idyll am „Grünen Band Deutschlands“ liegt das Kolping Ferienparadies Pferdeberg. Hier erleben Sie einen besonders erholsamen Urlaub fernab von Stress, Lärm und Hektik. Unsere Ferienwohnungen verfügen über zwei Schlafzimmer, eine Pantry Küche, ein barrierefreies Bad sowie eine direkt angeschlossene Terrasse. Natürlich gibt es ausreichend Platz für ein Pflegebett. In den Ferien wartet ein abwechslungsreiches Programm für die gesamte Familie auf Sie. Unser Haus verfügt zudem über eine barrierefreie Wellness-Oase mit Sauna.

Und wenn Sie lieber bekocht werden möchten: Wir haben auch noch barrierefreie Appartements mit Vollpension. In der schönen Umgebung des Eichsfelds finden Sie vielfältige Ausflugsmöglichkeiten, die auch Menschen mit Handicap zur Verfügung stehen. Als Unterstützung für die Pflege Ihrer Angehörigen, stellen wir gern den Kontakt zum örtlichen ambulanten Pflegedienst her.

Preisbeispiele für 1 Wo | mit Kinderanimation

2 Erw. 2 Ki. (5/10 J.) Ferienwohnung mit SV	ab 540,00 Euro
1 Erw. 1 Kind (10 J.) Familienappartement mit VP	ab 690,00 Euro



NIEDERSACHSEN

EICHSFELD

DUDERSTADT



Vor den Toren der historischen Fachwerkstadt Duderstadt und umgeben von wunderschöner Natur liegt unser Ferienparadies.

AUSSTATTUNG

36 APP, mit DU / WC und Balkon / Terrasse | **8 barrierefreie Zimmer** | 9 vollausgestattete Ferienwohnungen | **3 barrierefreie Wohnungen**

FERIENPARADIES PFERDEBERG



Bischof-Janssen-Straße 1
37115 Duderstadt
T: (05527) 5733
info@kolping-duderstadt.de
www.kolping-duderstadt.de

FERIENDORF GROSS VÄTER SEE



Nachhaltig erholen vor den Toren Berlins

URLAUB DIREKT AM SEE

Direkt am Groß Väter See liegt das Feriendorf umgeben von Wald. Hier können Sie barrierefrei und in familiärer Atmosphäre erlebnisreiche Tage verbringen, zur Ruhe kommen und die zahlreichen Freizeitmöglichkeiten nutzen. Ein hauseigenes Streichelgehege mit Ziegen, ein Badestrand, eine Minigolfanlage, eine Sauna und viele Spielplätze bieten Erholung für jeden, egal ob mit oder ohne Handicap. Auf dem großen autofreien Gelände befinden sich 32 unterschiedlich große Ferienhäuser, von denen sechs barrierefrei sind und Platz für jeweils 6 Personen bieten. Eine besondere Neuerung ist der Deckenlift in einem unserer Ferienhäuser, der neue Formen der Mobilität ermöglicht. Die Schlafzimmer können zudem mit 2 Pflegebetten ausgestattet werden.

Nachhaltigkeit wird im Feriendorf großgeschrieben: Wir legen Wert auf regionale sowie saisonale Fair-Trade-Produkte und frisch zubereitete Speisen.

Preisbeispiele für 1 Wo | 7 Ü mit VP

2 Erwachsene | 2 Kinder (3/6 J.) im Ferienhaus ab 850,00 Euro

1 erwachsene Person | 1 Kind (5 J.) im Gästezimmer ab 520,00 Euro



BRANDENBURG

UCKERMARK



GROSS DÖLLN

Nördlich von Berlin, umgeben von den weiten Wäldern der Schorfheide und direkt am See mit eigenem Badestrand liegt das Feriendorf Groß Väter See.

AUSSTATTUNG

246 Betten | 32 Ferienhäuser von 4 bis 7 Personen mit DU / WC und Terrasse | **6 barrierefreie Ferienhäuser für bis zu 6 Personen** | 2 Gruppenhäuser



#grossvaetersee

Groß Väter 34
17268 Templin OT Groß Dölln
T: (039883) 489990
rezeption.feriendorf@berliner-stadtmission.de
www.facebook.com/Feriendorf.GVS
www.instagram.com/feriendorf.gross.vaeter.see
www.feriendorf-gross-vaeter-see.de



FAMILIENFERIENSTÄTTE ST. URSULA



Bei uns machen Familien Urlaub

ERHOLUNG, BILDUNG, BEGEGNUNG

Die Familienferienstätte in Brandenburg-Kirchmöser liegt direkt am „Mörschen See“. Das Haus ist durch die vielen Seminar- und Gruppenräume, Hauskindergarten, Spielplatz und Essen aus eigener Küche für Bildungsveranstaltungen und Freizeiten bestens geeignet. Nutzen Sie die gute Verkehrsanbindung für Ausflüge zu den Sehenswürdigkeiten der Städte Brandenburg, Potsdam und Berlin. St. Ursula bietet Menschen mit und ohne Handicap, gleich welchen Alters, Religion oder Herkunft Raum für Erholung, Bildung und Begegnung.

Erholen Sie sich in der faszinierenden Wald- und Seenlandschaft, bei Boots- und Dampferfahrten oder Wanderungen. In unmittelbarer Nähe gibt es eine Badestelle sowie einen Bootsverleih.

Unsere Einrichtung bietet eigene Bildungs- und Erholungsmaßnahmen mit pädagogischer Begleitung und Kinderbetreuung für Familien an. Gerne geben wir Ihnen weitere Empfehlungen für Ihren Aufenthalt.

Preisbeispiele für 1 Wo | 7 Ü mit VP

2 Erwachsene | 2 Kinder (5/10 J.)

ab 1.155,00 Euro

1 erwachsene Person | 1 Kind (10 J.)

ab 588,00 Euro



BRANDENBURG

HAVELLAND



Herzlich willkommen im Brandenburger Wald- und Seengebiet. Unweit von Berlin ist die Ferienstätte der ideale Ausgangspunkt für Kultur und Erholung.

AUSSTATTUNG

82 Betten | 6 DZ / DU / WC
behindertengerecht | 15 DZ /
DU / WC | 10 APP DU / WC |
teilweise Balkon / Terrasse |
eigener Lifter und Pflege-
betten | Tagungsraum inklusive
WC behindertengerecht |
Urlaub mit Pflegebett



Familienbund
im Bistum Magdeburg und
im Land Sachsen-Anhalt e. V.

Gränertstraße 27
14774 Kirchmöser
T: (03381) 80600
ffs-kirchmoser@t-online.de
www.st-ursula-kirchmoser.de

HEINRICH LÜBKE HAUS



Ferien- und Bildungszentrum

... AM MÖHNESEE

Das Heinrich Lübke Haus, ein Ferien- und Bildungszentrum der KAB, ist eingebettet in die Landschaft des Möhnesees und des Naturparks Arnberger Wald. Ob Sie mit Ihrer Familie Urlaub machen, an Seminaren teilnehmen oder eine eigene Veranstaltung durchführen möchten – schauen Sie doch einfach rein. Unser Haus ist barrierefrei und bietet auch Zimmer mit Pflegebetten.

Ein Beispiel unseres Angebotes:

Seminare für pflegende Angehörige von Parkinsonerkrankten

Diese Seminare richten sich an alle Personen, die zuhause oder in ihrem Umfeld einen Pflegebedürftigen betreuen und ihre Fähigkeiten weiterstigen und neue Techniken erlernen wollen. Parallel dazu wird ein Seminar für Parkinsonerkrankte, die ihre pflegenden Angehörigen zum Pflegeseminar begleiten möchten, zum Thema „Fit bleiben durch Ressourcennutzung“ angeboten. Während der Seminarzeit ist eine Betreuung gewährleistet.

Preisbeispiele für 1 Wo | 7 Ü mit VP: drei Mahlzeiten in Buffetform

2 Erwachsene | 2 Kinder (5/10 J.)

ab 1.053,25 Euro

1 erwachsene Person | 1 Kind (10 J.)

ab 670,25 Euro

NORDRHEIN-WESTFALEN

SAUERLAND



Direkt am Möhnesee, südlich der Soester Börde, liegt unser Haus am Nordrand des Sauerlandes – ideal für Wassersportler mit 40 km Seeufer.

AUSSTATTUNG

200 Betten | 66 DZ mit DU / WC, Kühlschrank und Balkon | 42 EZ innerhalb eines APP mit separierter DU / WC | **Urlaub mit Pflegebett**



Zur Hude 9

59519 Möhnesee

T: (02924) 8060

info@heinrich-luebke-haus.de

www.heinrich-luebke-haus.de



FAMILIENFERIENSTÄTTE DORFWEIL



Wellness & Wohlfühlen – für Körper & Geist

KRAFT TANKEN IM TAUNUS

Die Ferienstätte Dorfweil liegt im Naturpark Hochtaunus und gehört zum Luftkurort Schmitten. Die wunderschöne Lage in waldreicher Umgebung sowie die angenehme Atmosphäre in der Anlage, bieten die besten Voraussetzungen für einen Erholungs- und Wohlfühlurlaub. In den Ferien bieten wir Familienurlaube mit Programm an. Das Schwimmbad (Kinder- und Hauptbecken) in unserem Haus ist mit dem Rollstuhl von außen zugänglich, auch gibt es ebenerdige Appartements und Tagungsräume. Ein Erlebnispädagoge bietet nach Absprache angepasste Konzepte für Gruppen an, so dass Menschen mit und ohne Handicap sich gleichermaßen wohl fühlen.

Die Spiel- und Sportflächen bieten Aktivurlaub für Jedermann. Draußen: vom Spielschiff über Fußball bis zu Minigolf und Tischtennis wird alles geboten. Drinnen: Unser Kicker und Gesellschaftsspiele bieten bei schlechtem Wetter willkommene Freizeitgestaltung.

Pflegebetten stehen für einen Aufenthalt in unserem Haus zur Verfügung. Sprechen Sie uns gerne an, wir helfen Ihnen bei der Urlaubsplanung.

Preisbeispiele für 1 Wo | 7 Ü mit VP

2 Erwachsene | 2 Kinder (3 – 16 J.) ab 1.008,00 Euro

1 erwachsene Person | 1 Kind (3 – 16 J.) ab 504,00 Euro



HESSEN

TAUNUS

SCHMITTEN



An einem südlichen Berghang im Hochtaunus gelegen bietet unser mit Wald und Wiese eingefasstes, über 30.000 m² großes Freizeitgelände ein gutes Klima für Atemwegserkrankte.

AUSSTATTUNG

164 Betten | 24 Zweibettzimmer mit DU / WC und Balkon | 19 APP mit Doppel- und Mehrbettzimmern, teilweise mit Terrasse | **14 Zimmer barrierefrei** | **Urlaub mit Pflegebett**



Auf der Mauer 5
61389 Schmitten
T: (06084) 94120
info@fs-dorfweil.de
www.fs-dorfweil.de



GELEBTE INKLUSION – URLAUB FÜR ALLE

Sehen, Fühlen, Spüren – Willkommen sein.

Urlaub bedeutet, Neues und Unbekanntes mit allen Sinnen wahrzunehmen, Impulse zu erfahren und gemeinsam wertvolle Zeit zu verleben. Für die gemeinnützigen Familienferienstätten ist es selbstverständlich, dass dies für alle möglich ist – unabhängig vom sozialen Umfeld, vom Geldbeutel und von der Lebenssituation.

Deshalb sehen wir es als eine unserer Aufgaben an, für Menschen mit Beeinträchtigungen und Behinderungen da zu sein und an den Urlaubsorten entsprechende Voraussetzungen einzuräumen. Urlaubsservice von Anfang an heißt auch, im Vorfeld für die Gäste und Angehörigen zur Verfügung zu stehen und im Gespräch auf Details einzugehen, Fragen zu beantworten und – wenn nötig – Hilfsmittel zu besorgen. Denn jeder soll sich im Urlaub entspannen können und nicht ständig darüber nachdenken müssen, ob man schwellenfrei zum Restaurant kommt oder ob der Blindenführhund willkommen ist.

ANKOMMEN, EINCHECKEN UND ERHOLEN

Das wünscht sich jeder im Urlaub – natürlich auch Menschen mit Sehbeeinträchtigung oder –behinderung. Damit das so ist, nehmen Herzlichkeit und Einfühlungsvermögen hier mindestens den gleichen Rahmen ein wie bauliche Voraussetzungen und Barrierefreiheit. Den Blick für Bedürfnisse von Gästen mit Handicap kann eine Zertifizierung schärfen, zum Beispiel unter dem Dach von „Reisen für alle“. In den schönsten Gegenden gibt es gemeinnützige Familienferienstätten, für die Barrierefreiheit zur Philosophie dazu gehört. Für die AWO SANO mit Sitz im Ostseebad Rerik zählt dazu auch der Abholservice von Bahnhöfen der Deutschen Bahn am Urlaubsort – bequem vom Bahnsteig bis zur Unterkunft. Die Rezeptionsteams vor Ort beraten zu Freizeitmöglichkeiten der Region. Das Außengelände der Familienferiendörfer und die Gemeinschaftsbereiche sind klar strukturiert und ermöglichen so eine einfache Orientierung. Zu den abwechslungsreichen Buffets zum Frühstück und zum Abendessen berät Sie das Serviceteam auf Wunsch persönlich. Begleithunde sind herzlich willkommen und finden in allen Bereichen der Familienferiendörfer ihren Platz. Wir halten es für wichtig, dass alle Mitarbeitenden für dieses Thema sensibilisiert sind und ihnen das breite Spektrum einer Sehbehinderung bewusst ist.

WANDERN UND GENIESSEN

Es braucht ein Netzwerk für einen entspannten und gelungenen Urlaub – Partnerschaften vor Ort sind dafür essenziell. Ein Ergebnis dieser Kontakte ist der Naturerlebnispfad SpurenWeg, der direkt am Gelände des Familienferienparks Dambeck im Müritz-Nationalpark startet. Die dreieinhalb Kilometer lange Strecke auf breit angelegten Wegen zwischen Kratzeburg und Dambeck ist für blinde und sehgeschädigte Wanderer geeignet. Viele Gäste des Familienferienparks nutzen ihn – auch als gemeinsame Aktion von Familien- oder Gruppenreisenden. Informationstafeln am Wegesrand erklären in Brailleschrift, wie die einzigartige Landschaft in Mecklenburg-Vorpommern entstand und wie das Zusammenwirken von Mensch und Natur sie geprägt hat. Für ein wunderbares Naturerlebnis empfehlen wir das Begleitheft zum SpurenWeg in Blindenschrift.

SELBST CHANCEN GEBEN UND NEHMEN

Schlüssel mit Kennzeichnung der Zimmernummer in Braille-Schrift – wie im Ferienzentrum am Deich in Burhave – geben nicht nur Gästen mit Sehbeeinträchtigung Sicherheit, sondern sind ein Eckpunkt im Inklusionskonzept des AWO SANO Hauses an der Nordsee. Dort sorgen Mitarbeitende mit und ohne Behinderung seit 2016 gemeinsam dafür, dass der Urlaub für alle ein bleibendes Erlebnis wird. Ganz klar ist, dass durch dieses Konzept ein System des Chancengebens und Chancennehmens entstanden ist: Viele Ideen und Vorschläge sozusagen „aus erster Hand“ sind in die Angebote für Gäste mit Handicap eingeflossen und stärken die Empathie aller Mitarbeitenden.



Claudia Baude, **Geschäftsführerin**

AWO SANO gGmbH

Haffwinkel 18
18230 Ostseebad Rerik
T: (038296) 72270222

www.awosano.de

VOGELSBERGDORF



Herzlich Willkommen im Vogelsbergdorf

ALLTAG WEIT WEG – AUSSICHT PERFECT

Eingebettet in die wunderschöne Natur der Vulkanregion Vogelsberg liegt das Vogelsbergdorf direkt am Waldrand. Unter Bäumen geschützt, finden Sie freundliche Bungalows. Direkt daneben liegt der erste Erlebnisbelpark Deutschlands – eine Besonderheit und Wertekulisse, die zum Lernen und Spielen anregt. Die abwechslungsreiche Küche begeistert mit regionalen Akzenten und Zutaten aus dem eigenen Kräutergarten. Erleben Sie in einer freundlichen, familiären Atmosphäre „Zeit, die gut tut“ und in der der Mensch im Mittelpunkt steht. Seien Sie Teil einer Gemeinschaft und genießen Sie dennoch Ihren Freiraum.

Gut zu wissen:

Alle Einrichtungen des Vogelsbergdorfes sind ebenerdig erreichbar. Unsere Bungalows Typ C verfügen über eine barrierefreie Gesamtausstattung, 1 Zweibettzimmer und 1 Einbettzimmer sowie eine rollstuhlgerechte Dusche und WC.

Preisbeispiele für 1 Wo | 7 Ü mit VP und Programm

2 Erwachsene | 2 Kinder (5/10 J.) ab 1.431,00 Euro

1 erwachsene Person | 1 Kind (10 J.) ab 751,00 Euro



HESSEN

VOGELSBERG



Mitten im Naturpark Hoher Vogelsberg laden lichtdurchflutete Speise pavillons zum Essen ein – auf Europas ältestem Vulkan.

AUSSTATTUNG

23 ebenerdige Familien-Bungalows mit jeweils 3 DZ, DU / WC, Terrasse in Südhanglage | **6 Familien-Bungalows barrierefrei** | **Urlaub mit Pflegebett möglich**


VOGELSBERGDORF


Kolping
Urlaub
Aussicht auf die Natur

Kolping-Feriendorf Herbstein
Adolph-Kolping-Straße 22
36358 Herbstein
T: (06643) 7020
info@vogelsbergdorf.de
www.vogelsbergdorf.de

HAUS AM SEIMBERG



Begegnungstage für Familien mit gehörlosen Angehörigen MIT KINDERN LEBEN, VON IHNEN LERNEN

Das Leben mit Kindern bringt einige Herausforderungen mit sich, besonders, wenn die Welt der Hörenden auf die der Stille trifft. Die Begegnungstage bieten Familien Gelegenheit zum bilingualen Austausch in entspannter Atmosphäre. Angebote für Eltern und Kinder wechseln sich ab mit vielfältigen gemeinsamen Aktionen wie Familienerlebnisparkours, Wanderungen, ein Besuch der Falknerei am Rennsteig, Lagerfeuer- und Spielerunden. Passend zu der jeweiligen Jahreszeit kann gebacken und gebastelt werden.

Fernab der Alltagspflichten und -sorgen laden wir Familien zu Erholung und Stärkung sowie zum Erleben von Gemeinschaft ein. Die idyllische Lage unseres Hauses inmitten der reizvollen Landschaft des Thüringer Waldes bietet hierfür ideale Voraussetzungen.

Preisbeispiele für 1 Wo | 7 Ü mit HP inklusive Programm

2 Erwachsene | 2 Kinder (5/10 J.) ab 1.255,00 Euro

1 erwachsene Person | 1 Kind (10 J.) ab 632,00 Euro



THÜRINGEN

THÜRINGER WALD

BROTTERODE- TURSETAL



Unweit vom Rennsteig, in 600 m Höhe, eingebettet zwischen Wiesen und Wäldern, können Sie die Natur und Ruhe genießen, aber auch vielseitig aktiv sein.

AUSSTATTUNG

80 Betten | 12 EZ mit DU / WC |
10 Zweibettzimmer mit DU / WC |
10 FW für 6 Personen mit
DU / WC / Miniküche / Terrasse |
1 FW für 8 Personen mit DU /
WC / Küche / Terrasse |
**barrierefreies Haus mit Aufzug |
6 barrierefreie Zimmer**

TAGEN IST.NET

Am Seimberg 10
98596 Brotterode-Tursetal
T: (036840) 3710
tagen.brotterode@ekkw.de
www.tagen-ist.net



AWO SANO FERIENZENTRUM OBERHOF



Für pflegende Angehörige und an Demenz erkrankte Partner

URLAUB UND PFLEGE 2020

Tagtäglich die Betreuung erkrankter Angehöriger zu übernehmen, bedeutet oft, zuletzt an sich selbst zu denken. Hinzu kommt die körperliche Anstrengung, die die Pflege mit sich bringt. Im AWO SANO Ferienzentrum Oberhof haben pflegende Angehörige die Möglichkeit, einen gemeinsamen Urlaub mit ihrer/m an Demenz erkrankten Partner/in zu verbringen, und selbst neue Energien zu schöpfen. Ein professioneller Pflegedienstleister übernimmt die Betreuung der Erkrankten in einer Gruppe von maximal 10 Personen. Die Gruppe der Demenzerkrankten wird täglich umfassend (exklusive einer zweistündigen Mittagspause) liebevoll betreut. Sie können entscheiden, ob Sie lieber allein oder in der Gruppe unterwegs sein möchten.

Das Ferienzentrum bietet ideale Möglichkeiten zur Erholung und Entspannung. Nehmen Sie Gesundheitsangebote wahr, wandern Sie am Rennsteig oder lassen Sie die Seele baumeln.

Preisbeispiel für 1 Wo „Urlaub und Pflege“ | 7 Ü mit VP

1 Erwachsener

ab 846,00 Euro*

* zusätzlich Betreuungskosten durch den Pflegedienst
(Betreuungskosten können über Leistungen der Pflegeversicherung abgerechnet werden.)



THÜRINGEN

RENNSTEIG



Im Thüringer Wald, direkt am Ferienzentrum, beginnt ein weitläufiges Wander- und Radwegenetz mit Zugang zum berühmten Rennsteig. Natur und Kultur lassen sich hier gut kombinieren.

AUSSTATTUNG

218 Betten | 2 EZ mit DU / WC | 29 DZ mit DU / WC | 36 Mehrbettzimmer mit DU / WC | 4 Familienzimmer mit DU / WC | **8 Zimmer barrierefrei | Urlaub mit Pflegebett**



Zellaer Straße 48
98559 Oberhof

T: (036842) 2810

info@ferienzentrum-oberhof.de

www.ferienzentrum-oberhof.de



BILDUNGS- UND FERIENSTÄTTE EICHSFELD



Sie haben die Wahl: Entweder – Uder ...

MITTEN IN DEUTSCHLAND

Sie suchen ein Reiseziel für Ihre Familie, Wohngruppe oder Ihren Verein? Die Bildungs- und Ferienstätte Eichsfeld ist idyllisch am Ortsrand von Uder gelegen, umgeben von einer waldreichen Hügellandschaft, die zu jeder Zeit märchenhaft schön ist. Mit seinem großzügigen Außengelände ist das Haus ein idealer Übernachtungs- und Ausgangsort für Ausflüge ins Eichsfelder Land. Gerne organisieren wir Ihre Reise oder vermitteln Ihnen Kooperationspartner.

Menschen mit Handicap und Mobilitätseinschränkungen wie Rollstuhlfahrer/innen sowie Senioren/innen als auch Menschen ohne Behinderungen können bei uns abwechslungsreiche Tage erleben. Damit Sie Ihren Urlaub mit Handicap entspannt genießen können, sind wir Ihnen gern behilflich bei der Vermittlung eines ortsansässigen Pflegedienstes. Hilfsmittel wie Pflegebett, Lifter und Duschstuhl stehen Ihnen nach Voranmeldung zur Verfügung, ebenso eine rollstuhlaugliche Sauna und Kegelbahn.

Preisbeispiele für 1 Wo | 7 Ü mit VP

2 Erwachsene | 2 Kinder (5/10 J.)

ab 1.000,16 Euro

1 erwachsene Person | 1 Kind (10 J.)

ab 531,34 Euro



THÜRINGEN

EICHSFELD



Unter Bäumen geschützt, mit sanft geschwungenen Hügeln, verträumten Tälern und romantischen Dörfern liegt das Eichsfeld mit nahegelegener Therme.

AUSSTATTUNG

96 Betten | 13 Wohnhäuser mit 3 – 5 Zimmern und Terrasse | 8 EZ und 26 DZ mit DU / WC | 12 Familienzimmer | **30 Zimmer barrierefrei** | **Urlaub mit Pflegebett**



Aus der Mitte leben

Eichenweg 2

37318 Uder

T: (036083) 42311

info@bfs-eichsfeld.de

www.bfs-eichsfeld.de

GÄSTE- UND TAGUNGSHAUS HERRNHUT



Entdecken Sie Herrnhut, die kleine Stadt von Welt

ERHOLUNG FÜR GEIST UND SEELE

Die Losungen aus Herrnhut und der Herrnhuter Stern sind weit bekannt. Die kleine Stadt von Welt hat noch mehr zu bieten. Im Ursprungsort der Herrnhuter Brüdergemeine gehen Geschichte und Gegenwart ineinander über. Das Gäste- und Tagungshaus KOMENSKÝ ist durch seine Zentrumsnähe der ideale Ausgangspunkt für einen Urlaub mit der ganzen Familie. Ruhig gelegen bietet das Haus Erholung und Aktivitäten in 12 Zimmern, davon 2 barrierefrei und 4 Apartments. Alle Etagen sind zudem über einen Aufzug verbunden. Ein großer Garten am Haus, der nahe gelegene Wald sowie Clubraum und Freizeitkeller laden zur Entspannung ein.

Ob mit oder ohne Handicap, für eine individuelle Programmgestaltung und Führungen während Ihres Aufenthaltes stehen wir Ihnen sehr gerne zur Verfügung. Wir arbeiten eng mit dem Pflegedienst der Herrnhuter Diakonie zusammen und können bei Bedarf zusätzliche Unterstützung anbieten.

Preisbeispiele für 1 Wo | HP

2 Erwachsene | 2 Kinder (5/10 J.) ab 679,00 Euro

1 erwachsene Person | 1 Kind (10 J.) ab 413,00 Euro



SACHSEN

OBERLAUSITZ



Unser Haus ist ruhig und zentral in der reizvollen Oberlausitz gelegen. In wenigen Minuten können Sie zu Fuß alle wichtigen Orte Herrnhuts erreichen.

AUSSTATTUNG

87 Betten | 37 Zimmer und 4 APP mit Dusche / WC | **8 Zimmer rollstuhlgerecht** | **das gesamte Haus barrierefrei** | **Urlaub mit Pflegebett**

KOMENSKÝ Gäste- und Tagungshaus

Comeniusstraße 8 + 10
02747 Herrnhut
T: (035873) 33840
info@komensky.de
www.komensky.de



HERR-BERGE BURKHARDTSGRÜN



Erholung, Pflege und Entspannung

VIelfalt leben im ERZgebirge

Entdecken Sie unsere verschiedenen Bereiche vom ambulanten Pflegedienst bis zur Tagespflege. Von der Familienferienstätte bis hin zum finnischen Grillhaus. Informieren Sie sich über unsere Pflegeangebote. Wir bieten Ihnen die Möglichkeit der Unterbringung von Pflegebedürftigen in einer Kurzzeitpflege im Altenpflegeheim auf dem Gelände (nach vorheriger Absprache). Die Behandlungspflege ist durch die Schwestern des Ambulanten Pflegedienstes der HERR-BERGE möglich.

Erfahren Sie Erholung und Entspannung durch Spaziergänge auf behindertengerechten, barrierefreien Rollstuhlwegen auf dem 5,6 Hektar großen Gelände mit einer parkähnlichen Anlage mit Feuchtbiotop, Streuobstwiese und Tieren sowie im angrenzenden Wald.

Oder Sie verwöhnen sich mit einem Wellness- und Massageangebot in der kassenzugelassenen Physiotherapie unseres Hauses (Hot Stone, Packungen, Massagen).

Preisbeispiele für 1 Wo | 7 Ü mit SV

2 Erwachsene | 2 Kinder (5/10 J.) ab 270,00 Euro

1 erwachsene Person | 1 Kind (10 J.) ab 270,00 Euro



SACHSEN

ERZGEBIRGE



Im Naturpark Erzgebirge / Vogtland im Städtedreieck Aue, Schneeberg, Eibenstock befindet sich in idyllischer Lage der Ort Burkhardtsgrün.

AUSSTATTUNG

80 Betten | 20 FW mit 2 Schlafzimmer für 4 Personen mit DU / WC, davon **10 FW barrierefrei mit Terrasse** | **Urlaub mit Pflegebett**



An der HERR-BERGE 1-9

08321 Zschorlau

T: (037752) 540

ffs@HERR-BERGE.de

www.HERR-BERGE.de



CHRISTLICHE FERIENSTÄTTE HAUS GERTRUD



„Sehet und schmecket wie freundlich der Herr ist...“

GASTLICHKEIT UND KÖSTLICHKEIT

Abschalten & Auftanken: Als Evangelische Familienferienstätte finden Sie in einem geschützten Rahmen Erholung, ehrliche Begegnung, Orientierung im Glauben an Jesus Christus und Stärkung für den Alltag.

Wir sind barrierefrei eingerichtet: Herzliche Einladung an Menschen mit und ohne Handicap, Pflegebedürftige sowie Angehörige. Gern helfen wir Ihnen bei der Planung und Organisation.

Als Gäste verbringen Sie mit den gemeinsamen Mahlzeiten rund zwei Stunden am Tag. Dazu gehört in erster Linie ein liebevoll gedeckter Tisch und abwechslungsreiche Köstlichkeiten aus unserer Küche. Täglich 5 Hände voll Obst und Gemüse gehören genauso auf den Speiseplan wie ein deftiger Kesselgulasch bei einem Grillabend auf der barrierefreien Terrasse. Und falls Sie eine Lebensmittelunverträglichkeit haben, bietet unsere regionale Küche viele Ideen für leckere Speisen „mit & ohne“.

Preisbeispiele für 1 Wo | 7 Ü mit VP

2 Erwachsene | 2 Kinder (5/10 J.) ab 777,00 Euro

1 erwachsene Person | 1 Kind (10 J.) ab 392,00 Euro



SACHSEN

ZITTAUER GEBIRGE



Herzlich willkommen im kleinsten Mittelgebirge Deutschlands – dem Zittauer Gebirge. Unser Haus kombiniert Alt und Neu – modern eingerichtet mit Wohlfühlatmosphäre.

AUSSTATTUNG

47 Betten | 1 EZ, 2 DZ, 4 Familienzimmer mit Waschbecken |

4 EZ, 10 DZ, 2 Familienzimmer mit DU / WC, barrierefrei |

Urlaub mit Pflegebett



Großschönauer Straße 48

02796 Kurort Jonsdorf

T: (035844) 7350

info@haus-gertrud.de

www.haus-gertrud.de



ABSCHALTEN UND AUFTANKEN

Barrierefreies Wohlfühl- und Wellnessangebot à la Kneipp



Lassen Sie den Alltag hinter sich und schalten Sie ab. Genießen Sie Entspannung pur in unserem gemütlichen Wohlfühlbereich mit unserem barrierefreien Whirlpool und Sauna oder lassen Sie sich verwöhnen bei einer Rückenmassage oder Fußpflege. Die örtliche Physiotherapie ist speziell auf die Bedürfnisse von Menschen mit Handicap eingestellt.

In unserer Familienferienstätte finden Sie in einem geschützten Rahmen Erholung und ehrliche Begegnung. Im Garten können Sie auf der barrierefreien Terrasse gemütlich ein Getränk genießen und den Tag bei einem Abend am Lagerfeuer in Gemeinschaft ausklingen lassen.

HAUS GERTRUD ist barrierefrei mit Pflegebetten eingerichtet. Daher die herzliche Einladung für Menschen mit Handicap, Pflegebedürftige, Angehörige mit Pflegeverantwortung. Seit 2018 verfügen wir über einen vom Bundesfamilienministerium geförderten barrierefreien Kleinbus. Gern helfen wir Ihnen bei der Planung und Organisation von Ausflügen oder Hilfsmitteln für Ihren Aufenthalt.



KONTAKT

Christliche Ferienstätte Haus Gertrud

Großschönauer Str. 48
02796 Kurort Jonsdorf
T: (035844) 7350
info@haus-gertrud.de

www.haus-gertrud.de



FAMILIENFERIENSTÄTTE ST. URSULA



Zwischen der Elbe und einer einzigartigen Landschaft

NEUE KRAFT TANKEN FÜR DEN ALLTAG

Einfach mal wieder den Augenblick genießen, zur Ruhe kommen, Erholung finden – das bieten wir Ihnen in unserem liebevoll geführten Haus. Unsere rollstuhlgerechte Anlage liegt in ruhiger Lage im Herzen des Nationalparks Sächsische Schweiz. Unsere Unterkünfte bieten auch mit großen Rollstühlen ausreichend Platz. Die Ausstattung sowohl in den Zimmern als auch im Gemeinschaftshaus entspricht in vielerlei Hinsicht den Bedürfnissen von Menschen mit den unterschiedlichsten Behinderungen. Unsere vielseitige Außenanlage ist ebenfalls rollstuhlgerecht. Den integrativen Spielplatz haben wir in den letzten Jahren um viele barrierefreie Geräte erweitert, zum Beispiel eine Nestschaukel und ein Bodentrampolin. Hier genießen Jung und Alt ein besonderes Gefühl von Freiheit.

Auch unsere Kreativ- und Spielangebote passen wir nach vorheriger Absprache gern Ihren Bedürfnissen entsprechend an.

Preisbeispiele für 1 Wo | 7 Ü mit HP

2 Erwachsene | 2 Kinder (5/10 J.)

ab 1.050,00 Euro*

1 erwachsene Person | 1 Kind (10 J.)

ab 542,50 Euro*

* Tourismusgebühr nicht enthalten



SACHSEN

SÄCHSISCHE SCHWEIZ



Mitten in herrlicher Natur mit Blick auf die Elbe genießen Sie hier in der Sächsischen Schweiz Entspannung, Erholung vom Alltag und verschiedene Freizeitmöglichkeiten.

AUSSTATTUNG

110 Betten | 4 DZ und 6 Ferienhäuser mit DU / WC, Terrasse | 5 Familienzimmer + 6 Dreibettzimmer mit DU / WC | **7 Zimmer barrierefrei, 2 davon mit Pflegebett | Behindertenparkplatz | Urlaub mit Pflegebett**



St. Ursula Weg 24

01796 Struppen

T: (035020) 7560

verwaltung@ferien-naundorf.de

www.ferien-naundorf.de



CHRISTLICHES GÄSTEZENTRUM WESTERWALD



Entspannung, gesundes Klima, ruhige Atmosphäre
IHR BARRIEREFREIER URLAUB IN REHE

Ob als Einzelgast, mit der Familie oder als Gruppe – ein buntes und vielfältiges Programm mit packenden Botschaften erwartet Sie bei uns!

Sie suchen Entspannung, möchten Kraft tanken und sich erholen? Gemeinsam mit Ihnen finden wir das passende Rahmenprogramm! Erleben und genießen Sie ein reichhaltiges Buffet (Voll- oder Halbpension), tägliche Bibelimpulse, ein schön eingerichtetes Zimmer (teilweise mit behinderten-freundlichem Bad), unser hauseigenes Hallenbad, Sauna, Sandbett und verschiedene Freizeitaktivitäten sowohl drinnen als auch draußen.

Fast alle Bereiche des Hauses wie Rezeption, Speisesaal und Aufenthaltsräume sind barrierefrei und mit einem Aufzug erreichbar.

Wir freuen uns, Sie demnächst bei uns willkommen zu heißen!

Preisbeispiele für 1 Wo | 7 Ü mit VP

2 Erwachsene | 2 Kinder (5/10 J.) ab 868,00 Euro

1 erwachsene Person | 1 Kind (10 J.) ab 434,00 Euro



RHEINLAND-PFALZ

WESTERWALD



Eingebettet in eine Mittelgebirgslandschaft am Rande des Westerwaldes entdecken Sie bei uns den Reiz der Natur zu jeder Zeit. Gesundes Klima und ruhige Atmosphäre umgeben Sie.

AUSSTATTUNG

317 Betten | 17 EZ, 36 DZ
mit DU / WC, teilweise Balkon |
60 Mehrbettzimmer | 2 APP |

**6 behindertenfreundliche
Zimmer**



Heimstraße 49
56479 Rehe
T: (02664) 5050
info@cgw-rehe.de
www.cgw-rehe.de



Barrierefreiheit
ggk 11



EV. FAMILIENFERIEN- UND BILDUNGSSTÄTTE EBERNBURG



Tagen und erholen auf der Burg

BURGURLAUB AUF DER EBERNBURG

Die Ebernburg, zweifellos eine der bekanntesten Burgen in der Region, erhebt sich malerisch auf einer Bergzunge über der Einmündung der Alsenz in die Nahe, nur etwa 3 km von Bad Kreuznach entfernt. Diese Romantiklandschaft bietet dem Betrachter eine Vielfalt von Burgen, Bergen, Wäldern, Wasser und Weinbergen. Drei Länder berührten sich von 1918 bis 1945 in ihrem Schatten: die preußische Rheinprovinz im Nordwesten, die bayrische Pfalz im Süden und die hessische Provinz im Osten. Noch heute heißt die landschaftlich reizvolle Umgebung um die Ebernburg das „Dreiländereck“. Sie ist ein beliebtes Ausflugsziel.

Die Ebernburg ist der ideale Ort um einen wunderschönen Urlaub mit der Familie – Familienerholung für Menschen mit Handicap, Pflegebedürftige und Angehörige mit Pflegeverantwortung, zu erleben.

Preisbeispiele für 1 Wo | Wo 7 Ü mit HP

2 Erwachsene | 2 Kinder (5/10 J.) ab 1.141,00 Euro

1 erwachsene Person | 1 Kind (10 J.) ab 521,50 Euro



RHEINLAND-PFALZ

NAHETAL



Im Mittelpunkt des Erholungs- und Kurggebietes Rheingrafenstein, nur eine halbe Stunde vom Rhein-Main-Gebiet entfernt, liegt die Ebernburg – umgeben von Weinbergen, Burgen, Flüssen und Wäldern.

AUSSTATTUNG

120 Betten | 70 Zimmer **davon 4 barrierefrei** | Übernachtung / Frühstück / HP / VP | TV-Raum | Sportplatz | Hunde willkommen | **Barrierefrei**



Burg Ebernburg
55583 Bad Kreuznach
T: (06708) 6176611
info@ebernburg.de
www.ebernburg.de



ARCHE NOAH MARIENBERGE



Familien- & Tagungshaus für Menschen mit Handicap

EINFACH WOHLFÜHLEN

Erholen, wandern, auf einem Esel reiten, mit Ziegen spazieren, im glasklaren Bach plantschen, Spiel, Aktion, Rückzugsmöglichkeiten auf dem großen Außengelände. Unser Angebot richtet sich an Familien, ältere Menschen, Kinder-, Jugend- und Erwachsenen-Gruppen, an Personen mit und ohne Handicap. Außerdem sind Führungen durch Stallungen, Ziegen- und Damwildgehege möglich sowie Ausflüge ins Besucherbergwerk „Bindweide“, zur Naturschutzstation „Ebertseifen“, zum Technikmuseum in Freudenberg und in den Kletterpark.

Personen mit einem gesundheitlichen Handicap – einzeln oder in der Gruppe – finden entsprechend ausgestattete Räume und Unterstützung. Wir halten verschiedene Hilfsmittel für Sie bereit und können auch bei Bedarf den Kontakt zu örtlichen Hilfsdiensten vermitteln. Im Jahr 2020 wurden 4 Zimmer komplett barrierefrei renoviert. Mit einer Förderung des Bundes konnte ein neuer Hausbus mit Rollstuhllampe angeschafft werden, sodass wir uns auch um eine bequeme Anreise kümmern können.

Preisbeispiele für 1 Wo | 7 Ü mit VP

2 Erwachsene | 2 Kinder (5/10 J.) ab 1.302,00 Euro

1 erwachsene Person | 1 Kind (10 J.) ab 668,50 Euro



RHEINLAND-PFALZ

WESTERWALD

ELKHAUSEN



Zwischen Westerwald und Siegerland auf einer Anhöhe bieten die ruhige idyllische Lage und die einmalige Natur optimale Voraussetzung für Aktivitäten und Erholung.

AUSSTATTUNG

100 Betten | 6 EZ + 21 DZ mit DU / WC | 4 Mehrbettzimmer mit DU / WC, Balkon | 3 Familienzimmer, **davon 5 barrierefrei, 14 Zimmer mit bodengleicher Dusche, 4 Pflegebetten**



Albert-Schmidt-Weg 1

57581 Elkhäusen

T: (02742) 6029

info@marienberge.de

www.marienberge.de

FAMILIENFERIENDORF UND BILDUNGSSTÄTTE HÜBINGEN



Das Feriendorf für alle – ein Ort zur Erholung und Entspannung URLAUB FÜR PFLEGENDE ANGEHÖRIGE

Urlaub und Erholung sind für pflegende Familienangehörige besonders wichtig. In diesen Auszeiten können Sie in unserem Haus entspannen, neue Kraft tanken und den Pflegealltag hinter sich lassen.

Es erwartet Sie ein vielfältiges Angebot, das Sie ganz nach Ihren Wünschen und Bedürfnissen gestalten können. Dazu zählen: Kreatives Arbeiten in der hauseigenen Bildhauerei oder Töpferei, ausgiebige Spaziergänge in der Natur, Ausflüge in das nahe gelegene Kloster Arnstein oder in die Domstadt Limburg. Entspannungsmomente finden Sie garantiert auch in der 12 km entfernten Therme von Bad Ems.

Während Sie Kraft tanken, wissen Sie Ihre zu pflegenden Angehörigen im Ignatius Lötschert Haus in der Nähe des Familienferiendorfes zur Kurzzeit- oder Nachsorgepflege gut versorgt.

Teilen Sie uns Ihre individuellen Wünsche mit.

Wir freuen uns auf Ihre Kontaktaufnahme.

Einzel oder für Gruppen buchbar | VP, pädagogisches Programm

Anreise jeweils montags, Abreise freitags nach dem Frühstück

Preis pro Person

ab 500,00 Euro

RHEINLAND-PFALZ

WESTERWALD



Auf einer Lichtung im Herzen des Naturparks Nassau schweift der Blick an klaren Tagen von der großen und autofreien Anlage weit über den Westerwald bis in die Höhen des Taunus.

AUSSTATTUNG

163 Betten | 36 Ferienhäuser mit DU / WC, Terrasse | 10 EZ teilweise mit DU / WC | **6 Häuser teilweise barrierefrei** | **Urlaub mit Pflegebett**



Am Buchenberg 1

56412 Hübingen

T: (06439) 920040

info@ffd-huebingen.de

www.ffd-huebingen.de



MANEGE FREI – SEI DABEI!

Familien in besonderen Lebenslagen



Gefördert vom:



Bundesministerium
für Familie, Senioren, Frauen
und Jugend

Förderung von Familien

Familien in besonderen Belastungssituationen sind unsere spezielle Zielgruppe, z. B. Familien mit chronisch kranken Kindern oder Kindern mit Behinderung, Pflegefamilien, Einelternfamilien, Familien mit kleinem Einkommen u. a. m. Gerne beraten wir Sie über unsere Angebote und finden individuelle Lösungen. Das Zirkusprojekt wird vom Bundesministerium für Familien, Senioren, Frauen und Jugend gefördert und richtet sich insbesondere an Familien in besonderen Lebenslagen.

URLAUB IM BASALTO MITMACHZIRKUS

- Großes Zirkuszelt auf der Wiese vor dem Familienferiendorf
- Uriger Zirkuswagen mit Blick auf das Ziegengehege
- Weitläufiges, barrierearmes Gelände direkt am Waldrand
- Shuttleservice (rollstuhlgerecht)

AKTION UND ERHOLUNG

- Zirkus hautnah erfahren und vielfältige Zirkuskünste kennen lernen: Jonglage, Balance, Akrobatik und Fakirkunst – für alle ist etwas dabei.
- Neue Talente entdecken und Herausforderungen meistern.
- Unabhängig vom Zirkus bleibt ausreichend Zeit für eine Wanderung durch den schönen Westerwald oder Stockbrotbacken am knisternden Lagerfeuer.

KONTAKT



Familienferiendorf und Bildungsstätte Hübingen

Am Buchenberg 1
56412 Hübingen
T: (06439) 920040
info@ffd-huebingen.de

www.ffd-huebingen.de



FERIEN- UND ERLEBNISDORF SONNENMATTE



Erholung für Menschen in besonderen Lebenslagen

AUSSPANNEN MIT ALLEN SINNEN

Die weitläufige Ferienanlage ist ein Erholungsraum für Jung und Alt. Auch Menschen mit Beeinträchtigung und ihre Familien finden hier Ruhe und Erholung. Fünf unserer Ferienhäuser sowie ein Teilbereich unserer großflächigen Anlage sind rollstuhlgerecht ausgestattet. Die „barrierefreien Freizeittipps“ unterstützen zudem die integrative Freizeitplanung im Biosphärengebiet Schwäbische Alb.

Erholung vom Alltag finden Sie durch ein breites Angebot an barrierefreien Ausflügen in der näheren Umgebung. Abwechslungsreiche barrierefreie Aktivitäten z. B. geführte Wanderungen (rollstuhlgerecht), ein Besuch im Thermalbad oder im „Garten Eden“ lassen den Alltag in den Hintergrund rücken. Wir freuen uns, Sie bei uns auf der Schwäbischen Alb begrüßen zu dürfen und Ihnen eine kleine Auszeit vom Alltag zu ermöglichen.

Es freut sich Ihr Team vom Feriendorf Sonnenmatte.

Preisbeispiele für 1 Wo | 7 Ü mit SV

1 Ferienhaus (1 – 7 Personen) ab 616,00 Euro

Appartement (1 – 3 Personen) ab 455,00 Euro



BADEN-WÜRTTEMBERG

SCHWÄBISCHE ALB



SONNENBÜHL-
ERPFFINGEN

Auf der schwäbischen Alb, eingebettet in mythischer Naturlandschaft, liegt „Die Sonnenmatte“ in unmittelbarer Nähe zum UNESCO Biosphärenreservat.

AUSSTATTUNG

10 APP mit DU / WC, Balkon |
50 FW mit DU / WC, Terrasse |
**5 FW mit DU / WC, Terrasse,
barrierefrei | Urlaub mit Pflegebett**



Sonnenmatte 51 / 1
72820 Sonnenbühl-Erpfingen
T: (07128) 92990
info@die-sonnenmatte.de
www.die-sonnenmatte.de



FAMILIENBILDUNGS- UND FERIENDORF „ECKENHOF“



Sich neu erleben, Beziehung neu entdecken und entwickeln FREIZEITEN IM SCHÖNEN SCHWARZWALD

Im weitläufigen Familienferiendorf mit hauseigenem Waldgrundstück finden viele Aktivitäten für Menschen mit Beeinträchtigungen statt. Die heilende Kraft der Bäume hat eine ausgleichende Wirkung, die belebende Nähe des Waldes bringt Menschen zusammen und ordnet den Lebensrhythmus neu. Geführte Wanderungen in die nahe Umgebung, entlang von blühenden Rapsfeldern und Wildblumenwiesen für taubblinde Menschen oder regelmäßige Freizeiten für Pflegende mit ihren an Demenz erkrankten Angehörigen – sie alle genießen die vielfältigen Möglichkeiten zur Erholung und zur Entlastung vom schweren Alltag. Behindertengerecht ausgebaute Ferienhäuser und die zur Verfügung stehenden, ausleihbaren Hilfsmittel sind die Grundlage hierfür.

Auch außerhalb organisierter Freizeiten eignet sich das Familienferiendorf Eckenhof in Schramberg für Aufenthalte beeinträchtigter Menschen ganz besonders.

Preisbeispiel für 1 Wo | 7 Ü mit VP

Pro Paar

ab 990,00 Euro*

* zzgl. Pflege- und Betreuungsleistungen, die ganz oder anteilig von den Pflegekassen übernommen werden können.



BADEN-WÜRTTEMBERG

SCHWARZWALD



SCHRAMBERG-
SULGEN

Hoch über der Fünf-Täler-Stadt Schramberg erwartet Sie das Feriendorf mit eigenem Wald im großen und herrschaftlichen, ehemaligen Grundbesitz des Uhrenfabrikanten Junghans.

AUSSTATTUNG

252 Betten | 3 APP mit DU / WC | 16 FW teilweise mit Balkon oder Terrasse | 25 Ferienhäuser | **21 Zimmer barrierefrei | Urlaub mit Pflegebett**



Dr.-Helmut-Junghans-Straße 50
78713 Schramberg-Sulgen
T: (07422) 5601040
Schramberg.FEW@drs.de
www.schramberg.familienherholungswerk.de

KONZEPT FÜR PSYCHISCH BELASTETE FAMILIEN

„Familien STÄRKEN“

DIE AUSGANGSLAGE

Viele Familien sind mit den heute geltenden Ausgangs- und Kontaktbeschränkungen überfordert. Es fehlen Rückzugsmöglichkeiten und Zufluchtsräume, bislang erfolgreiche Betreuungsinstrumente greifen aufgrund der Schließung oder Einschränkung von Einrichtungen zum Großteil nicht mehr. Drohende Arbeitslosigkeit, Zukunftsangst, Kurzarbeit, vermindertes Familieneinkommen, alles dies sind Faktoren, die uns aus dem Gleichgewicht bringen. Trifft dies auf alle Familien mehr oder weniger gleichermaßen zu, so ist es natürlich besonders schwer für psychisch erkrankte Menschen und deren Familien. Und dies nicht nur in den akuten Krisenzeiten, sondern weit darüber hinaus – denn sind die Grundfesten erst einmal aus den Fugen geraten, benötigt ein gelingender Heilungsprozess nicht nur die richtigen Mittel, sondern auch ausreichend Zeit.

Familien zu stärken und ihre Selbsthilfekräfte zu motivieren sind Kernaufgaben von Familienferienstätten – in Krisenzeiten gilt dies im besonderen Maße. Dieser außergewöhnlichen Herausforderung begegnet das Familienerholungswerk der Diözese Rottenburg Stuttgart (FEW) mit einer neuen und außergewöhnlichen pädagogischen Herangehensweise.

SICHERHEIT UND GESUNDHEIT

In diesen unsicheren Zeiten hat die Gesundheit und Sicherheit unserer Gäste und der Mitarbeiterschaft die höchste Priorität. Im Unterschied zu vielen Hotels, Kliniken und anderen Einrichtungen, verfügen die weitläufigen Familienferiendörfer des FEW über eine Infrastruktur, die es den Familien ermöglicht, ein großzügiges, gut ausgestattetes, eigenes Ferienhaus zu bewohnen. Die Verpflegung ist durch die Gemeinschaftsküche gewährleistet, das gesunde, ausgewogene und schmackhafte Essen kann bis zur Haustür gebracht, in den Speisesälen eingenommen oder abgeholt werden.

WAS IST DAS ZIEL?

Ziel der Freizeiten ist, betroffenen Familien die Möglichkeit zu bieten, einige Tage außerhalb des häuslichen Umfeldes zuzubringen, um sich in einer betreuten und sicheren Umgebung von den beengenden und bedrückenden Verhältnissen zu erholen, denen sie zu Hause ausgesetzt sind. Der Aufbau und die Stärkung der

Selbsthilfekräfte der betroffenen Familien stehen im Vordergrund – Wege aus der Perspektivlosigkeit werden aufgezeigt. Durch die entspannte Atmosphäre einer solchen Freizeit und die gemeinsamen Erfahrungen innerhalb des eigenen Familienverbundes, wird gegenseitiges Verständnis und die Verbesserung des Miteinanders erreicht. Die Erlebnisse ermöglichen eine neue Wertschätzung der Familienmitglieder füreinander und miteinander.

UNSERE WEGE DORTHIN

Alle Familienferiendörfer des FEW verfügen über professionelle pädagogische Abteilungen mit Qualifikationen unterschiedlicher Ausprägung, die die Betreuung der Gäste federführend übernimmt. Mittels des professionellen Netzwerkes, über das das FEW als Verband des Caritasverbandes verfügt, werden bedarfsgerecht Familien- oder Psychotherapeuten und fallbezogene Spezialisten mit einbezogen. Einzelberatungen können angeboten werden und natürlich wirkt auch die Lage der Feriendörfer in einigen der schönsten Regionen Deutschlands ausgleichend auf Körper, Geist und Seele. So wird auf fast spielerische Weise gelernt, mit neuen Lebenssituation umzugehen – nicht nur im Urlaub, sondern gerade auch für die Zeit danach, die für einen nachhaltigen Heilungsprozess so wichtig ist.

Besuchen Sie uns schon heute unter www.familienerholungswerk.de



Andreas Hase, **Vorstand**

Familienerholungswerk der Diözese Rottenburg-Stuttgart e. V.

Jahnstraße 30
70597 Stuttgart
T: (0711) 9791240
AHase@blh.drs.de

www.familienerholungswerk.de

FAMILIENFERIEN FREIBURG HAUS FELDBERG-FALKAU



Erholung für Menschen mit Handicap und pflegende Angehörige URLAUB FÜR ALLE

Genießen Sie einen unbeschwerten Familienurlaub im schönen Schwarzwald. Hier kommen Sie zur Ruhe, können abschalten und durchatmen. Ein vielfältiges Angebot an Sport- und Ausflugsmöglichkeiten in einzigartiger Natur stehen Ihnen zur Verfügung.

Unser Haus Feldberg-Falkau liegt auf 1.050 m Höhe in südlicher Panoramalage am Rande des Feldbergs zwischen Titisee und Schluchsee. Sie wohnen in einem architektonisch reizvollen und lichtdurchfluteten Haus mit viel Freiraum für Groß und Klein. Die wohltuende Ruhe und eine familiäre Atmosphäre geben Ihnen von Anfang an das Gefühl, vom Alltag abschalten zu können. Alle Bereiche im Haus sind barrierefrei erreichbar.

Neben den vielfältigen und abwechslungsreichen Angeboten der Familienferien bieten wir Urlaub mit Pflegebett oder vermitteln unterstützende Dienste. Im Haus ist eine Physiotherapeutin und Körperpsychotherapeutin tätig.

Preisbeispiele für 1 Wo | 7 Ü

2 Erwachsene | 2 Kinder (5/10 J.) ab 1.189,30 Euro

1 erwachsene Person | 1 Kind (10 J.) ab 620,90 Euro



BADEN-WÜRTTEMBERG

SCHWARZWALD



Dem Klang der Stille lauschen, klare Bergluft atmen und den Blick über die malerischen Landschaften des Schwarzwaldes schweifen lassen: In unserem Haus wird dies zum Erlebnis.

AUSSTATTUNG

117 Betten | 15 DZ mit DU / WC, teilw. Balkon | 7 Mehrbettzimmer mit DU / WC, Balkon | 19 Familienzimmer | **4 Zimmer barrierefrei** | **Urlaub mit Pflegebett**



Schuppenhörnlestraße 74

79868 Feldberg

T: (07655) 93310

falkau@familienferien-freiburg.de

www.familienferien-freiburg.de



FAMILIENFERIENDORF LANGENARGEN



Freizeit für Pflegende & ihre an Demenz erkrankten Angehörigen URLAUB FÜR DICH UND MICH

Auszeit vom Alltag: Wieder einmal gemeinsam in den Urlaub fahren und eine sorglose Woche am wunderschönen Bodensee verbringen! Zusammen sein, füreinander da sein, sich umeinander kümmern. Und trotzdem Zeit für sich haben, zum Ausruhen, andere Leute sehen, etwas zu erleben. Unsere großzügigen Appartements bieten Ihnen einen individuellen Rückzugsraum. Der gemütliche Aufenthaltsraum steht zum Plaudern mit anderen Teilnehmenden offen. Sowohl für die Pflegenden als auch für die an Demenz Erkrankten gibt es ein ausgewogenes, freiwilliges Programm mit fachkundigen und hierfür qualifizierten Begleiterinnen. Die enge Kooperation mit der Stiftung Innovation & Pflege, den Pflegestützpunkten und den Sozialstationen vor Ort gewährleisten die Professionalität der Betreuung.

„**Unsere Zeit am See**“: Auch außerhalb der organisierten Freizeiten bieten wir als Urlaubsort für beeinträchtigte Menschen beste Voraussetzungen!

Preisbeispiel für 1 Wo | 7 Ü mit VP

Pro Paar

ab 990,00 Euro*

* zzgl. Pflege- und Betreuungsleistungen, die ganz oder anteilig von den Pflegekassen übernommen werden können.



BADEN-WÜRTTEMBERG

BODENSEE



LANGENARGEN

Langenargen wird als Sonnenstube am Bodensee bezeichnet. Unsere Ferienanlage liegt in unmittelbarer Nähe zum See in einem ruhigen Ortsteil.

AUSSTATTUNG

211 Betten | 2 APP mit DU / WC | 19 FW mit DU / WC, teilweise mit Balkon / Terrasse | 19 FH mit DU / WC | **33 Zimmer barrierefrei** | **Urlaub mit Pflegebett**



Rosenstraße 11 / 1
88085 Langenargen
T: (07543) 93210
Langenargen.FEW@drs.de
www.langenargen.familienherholungswerk.de

FAMILIENFERIENDORF EGLOFS



Freizeit für Familien mit behinderten Kindern

ZEITINSEL FÜR FAMILIEN

Die „Zeitinseln“ für betroffene Familien finden auf Nachfrage wochenends von **Freitagabend bis Sonntagmittag** statt und sind auf die Belange von Eltern und Alleinerziehenden mit behinderten, chronisch kranken oder beeinträchtigten Kindern sowie Jugendlichen und deren nicht behinderten Geschwistern zugeschnitten.

Während für die Eltern Zeit und Raum zum Erfahrungsaustausch und zum Entspannen geboten wird, verbringen die Kinder viel gemeinsame Zeit mit spannenden Abenteuern und kreativen Angeboten im pädagogischen Programm. Die altersgerechte Kinderbetreuung wird von qualifizierten Fachkräften angeleitet und richtet sich nach den Wünschen, Fähigkeiten und Vorstellungen der Kinder und Jugendlichen.

Auch außerhalb dieser organisierten Freizeiten sind wir der ideale Urlaubsort für Menschen mit Beeinträchtigungen und ihre Begleitenden.

Preisbeispiele für die Zeitinsel | 2 Ü Fr – So, mit VP und Betreuung

2 Erwachsene | 2 Kinder (5/10 J.) ab 703,00 Euro*

1 erwachsene Person | 1 Kind (10 J.) ab 357,00 Euro*

* Zuschüsse ggf. möglich, bitte fragen Sie unsere freundlichen Mitarbeitenden.



BADEN-WÜRTTEMBERG

ALLGÄU



In der Weite des Allgäus sind Sie im sonnigen Luftkurort Eglofs der Natur ein Stück näher und genießen ein grandioses Alpenpanorama.

AUSSTATTUNG

ca. 280 Betten | 2 APP mit DU / WC, Terrasse | 12 FW DU / WC, mit Balkon / Terrasse | 32 FH mit DU / WC | **48 Zimmer barrierefrei** | **Urlaub mit Pflegebett**



Alpgaustraße 20
88260 Argenbühl-Eglofs
T: (07566) 91001
Eglofs.FEW@drs.de

www.eglofs.

familienherholungswerk.de

GEMEINSAM DER NATUR SO NAH!



Das weitläufige, behindertenfreundliche Gelände und die gut ausgestatteten Ferienhäuser bieten viel Bewegungsfreiheit besonders auch für Menschen mit Handicap. Gemeinsames Ausspannen vom Alltag gibt frische Kraft und neue Perspektiven tun sich auf – Erholung für alle, gegebenenfalls auch für die pflegenden Angehörigen.

Die neuen Spielplätze im Familienferiendorf sind inklusiv gestaltet und bieten allen unbefangenen Sport, Spiel und Spaß – Inklusion ist hier schon lange Lebenswirklichkeit. Der Aufenthalt ist geprägt von Gemeinschaft, Naturerfahrungen, Begegnungen, von kreativem Arbeiten in der Töpferei, von rhythmischen Spielen und Liedern genauso wie gemeinsamem Backen oder dem abendlichen Lagerfeuer mit Stockbrot. Alle Angebote sind in ein gut strukturiertes, aufeinander aufbauendes und erlebnisreiches Programm eingebunden, das von der pädagogischen Abteilung des Feriendorfes entwickelt und angeleitet werden kann.

Gerne stellen wir mit Ihnen ein individuelles Programm für Sie oder Ihre Gruppe zusammen.



KONTAKT

Familienferiendorf Eglofs

Alpgaustraße 20
88260 Argenbühl-Eglofs
T: (07566) 91001
Eglofs.FEW@drs.de

www.familienherholungswerk.de/eglofs

HAUS ST. CHRISTOPHORUS



Bergluft schnuppern

ENTSPANNEN AM BODENSEE

Die 2009 generalsanierte Familienferienstätte Nonnenhorn mit ihren 12 Ferienhäusern liegt direkt am wunderschönen Bodensee. Deshalb ist das Motto des Hauses auch „Am See genießen“. Nonnenhorn präsentiert sich seinen Besuchern als charmanter Luftkurort und ist als idealer Ausgangspunkt zum Wandern, Radfahren, Schwimmen und für Schiffsausflüge hervorragend geeignet. Weiße Bergspitzen, schimmernde Wellen, malerische Orte – das ist Entspannung für Auge, Herz und Seele.

Das Haus St. Christophorus bietet den Familien auch ein tägliches Mittagessen gegen Gebühr an. Ob Seniorenerholung, Urlaub für Menschen mit Handicap oder Familienurlaub – auch mit 3 Kinderzimmern – alles ist möglich. Den Gästen mit Handicap steht ein Haus mit rollstuhlgerechtem Appartement (Wohn-/Schlafraum, Küche, Bad-EG) zur Verfügung und ab 2021 wird der Seezugang barrierefrei ausgebaut sein.

Preisbeispiele für 1 Wo | 7 Ü: ohne Verpflegung – Ferienhaus

2 Erwachsene | 2 Kinder (5/10 J.)

ab 574,00 Euro*

Belegung bis 8 Personen für Familien

ab 714,00 Euro*

* zusätzliches Einzelzimmer für 10,00 Euro/pro Tag, Zuschlag bei Aufenthalte unter 5 Tagen



BAYERN

BODENSEE



Der Luftkurort Nonnenhorn am Bodensee beeindruckt mit eindrucksvollem Alpenpanorama und ist eine Station auf dem Oberschwäbischen Jakobsweg.

AUSSTATTUNG

48 Betten | auf bis zu 70 Betten erweiterbar | 12 Häuser für 2 bis 6 Personen, **davon ein Haus barrierefrei** | Wohnraum mit Sonnenterrasse und eindrucksvollem Seeblick | Tischtennis | Spielplatz



Conrad-Forster-Straße 60
88149 Nonnenhorn
T: (08382) 98590
familienferienwerk.
nonnenhorn@t-online.de
**www.familienferienwerk-
nonnenhorn.de**

KOLPING-FAMILIENHOTEL HAUS CHIEMGAU



Eine der schönsten Gegenden Deutschlands

URLAUB IM HAUS CHIEMGAU

Das Haus Chiemgau mit seinem großen Außengelände liegt am Ortsrand der Marktgemeinde Teisendorf. Im Haus selbst sind die Zimmer ebenerdig oder mit dem Aufzug problemlos erreichbar. Wir bieten dazu für Handicap-Reisende 6 Doppelzimmer, die mit einem speziellen Bad für Rollstuhlfahrerinnen und Rollstuhlfahrer ausgestattet sind. All unsere Zimmer sind bequem mit dem Fahrstuhl erreichbar.

Im nahe gelegenen Klausbachtal finden Sie ebene Wanderwege aus festem Sand und mittels rollstuhlgerechter Stichstraßen können die Rundwege je nach Belieben variiert werden. Für Besucher mit Sehbehinderung werden im Besucherzentrum Nationalpark Audioguides angeboten. Egal ob Kultur oder Natur – für jeden ist etwas dabei.

Sollten Sie einmal die Ruhe suchen, dann genießen Sie einfach die Zeit auf unserer Sonnenterrasse im Haus Chiemgau oder buchen eine entspannende Wellnessmassage. Urlaub im Haus Chiemgau – Zeit, die gut tut!

Preisbeispiele für 1 Wo | 7 Ü mit HP

2 Erwachsene | 2 Kinder (5/10 J.) ab 1.075,90 Euro

1 erwachsene Person | 1 Kind (10 J.) ab 562,10 Euro



BAYERN

OBERBAYERN



TEISENDORF

Das Haus Chiemgau liegt in einer der schönsten Regionen Deutschlands im Voralpenland zwischen Chiem- und Königssee in der Nähe der Mozartstadt Salzburg.

AUSSTATTUNG

225 Betten | 45 Fam APP mit DU / WC / Fön und TV | überwiegend Balkon / Terasse | **8 barrierearme Zimmer | Pflegebett auf Nachfrage möglich**



Dechantshof 3
83317 Teisendorf
T: (08666) 98590
info@haus-chiemgau.de
www.haus-chiemgau.de

BILDUNGS- UND ERHOLUNGSSTÄTTE LANGAU



Sommerfreizeit für Familien mit Angehörigen mit Behinderung KRAFT UND SONNE TANKEN!

Auszeit vom Alltag. Eine gute Zeit mit alten und neuen Freundinnen und Freunden. Jede Menge Spaß bei eigenen oder gemeinsamen Unternehmungen. Neue Themen entdecken, Austausch erleben, Erkenntnisse gewinnen. Den Sommer genießen. Gemeinsame Feste gestalten...

Familienbildung in bunten Facetten!

Die Kinder, Jugendlichen und jungen Erwachsenen mit Behinderung werden tagsüber von ehrenamtlich Mitarbeitenden zu bestimmten Betreuungszeiten begleitet (je 3 Stunden vormittags und nachmittags, inklusive Essenszeiten 7,5 Stunden). In der Gruppe gestalten sie ein abwechslungsreiches Programm, das die individuellen Bedürfnisse berücksichtigt und neue Erlebnisse und Erfahrungen ermöglicht. Die Geschwisterkinder können an den Angeboten für die Angehörigen mit Behinderung oder am Programm der parallel statt findenden Kinder-Sommerfreizeit teilnehmen.

Wir unterstützen Sie gern bei der Beantragung von Zuschüssen.

Preisbeispiele für 1 Wo | 7 Ü mit VP

2 Erwachsene | 2 Kinder (5/10 J.) ab 1.627,50 Euro

1 erwachsene Person | 1 Kind (10 J.) ab 868,00 Euro



BAYERN

OBERBAYERN



Weit weg vom Trubel der Welt, in direkter Nachbarschaft zu Wieskirche und Schloss Neuschwanstein, eingebettet in ein ergreifendes Bergpanorama, liegt die Langau.

AUSSTATTUNG

Ausstattung: 14 EZ | 32 DZ,
8 Fam APP | 7 Mehrbettzimmer |
14 Zimmer barrierefrei alle
Zimmer mit DU / WC |
1 FeWo | **Urlaub mit Pflegebett**
(Pflegebad, Lifter und Hilfsmittel
vorhanden) | barrierefreier Erle-
bnisbereich | Snoezelraum



Langau 1
86989 Steingaden
T: (08862) 91020
info@langau.de
www.langau.de



GESCHWISTERKINDER- TAGUNGEN

Austausch, Ausflüge und Abenteuer



Barrierefreier Urlaub für
Familien mit Angehörigen
mit Behinderung
und Geschwisterkinder

Geschwister von Menschen mit Behinderung machen in ihrem Lebensalltag viele Erfahrungen, die andere Gleichaltrige nicht machen. Bei den Geschwisterkinder-Tagungen wird dieser besonderen Lebenssituation ein Raum gegeben und es besteht die Möglichkeit sich auszutauschen:

- **Wie gehen andere damit um, einen Bruder oder eine Schwester mit Behinderung zu haben?**
- **Was sind die besonderen Erfahrungen, die in den verschiedenen Familien, aber auch mit Freunden, gemacht werden?**

Während der Geschwisterkinder-Tagung stehen die Wünsche und Bedürfnisse der Geschwisterkinder im Vordergrund. Gemeinsam werden Abenteuer erlebt, Ausflüge unternommen und die Seele darf einfach einmal baumeln. Der Spaß wird nicht zu kurz kommen.

Die Bildungs- und Erholungsstätte Langau e. V. bietet jährlich zwei Geschwisterkinder-Tagungen an. Einmal für die Altersgruppe 8–13 Jahre und einmal für die Altersgruppe 13–17 Jahre.

KONTAKT

Bildungs- und Erholungsstätte Langau

Langau 1
86989 Steingaden
T: (08862) 91020
veranstaltung@langau.de

www.langau.de



KOLPING ALLGÄUHAUS



Unterwegs in den Allgäuer Alpen und im Leben BERGE SEHEN UND ERLEBEN

Entdecken Sie die Vielfalt des Allgäus. Für Familien und Angehörige mit und ohne Handicap stehen Ihnen zahlreiche Ausflugsmöglichkeiten zur Verfügung. Dabei bringt die Allgäuer Natur wohltuende Erholung bei Ausflügen in Täler und auf Gipfel. Gewinnen Sie auf diese Weise neue Blickwinkel bei Touren, die speziell für Menschen mit Handicap konzipiert sind. Selbst Ausflüge ins Hochgebirge sind möglich. Dabei gelangen Sie zu Fuß und/oder mit dem Rollstuhl (mit motorbetriebener Unterstützung, Ausleihmöglichkeit im Sanitätshaus) bergan bis zum Gipfel. Der Höhepunkt ist das Erreichen einer der höchsten Allgäuer Gipfel mit einem großartigen Gefühl von Weite und Freiheit.

Unser Ausflugsprogramm wird begleitet von Kreativ- und Musikprojekten, einem bunten Kinder- und Jugendprogramm und religiösen Angeboten. Spezielle Gruppenangebote erhalten Sie auf Anfrage. Wir freuen uns auf Ihren Kontakt!

Preisbeispiele für 1 Wo | 7 Ü mit VP

2 Erwachsene 2 Kinder (5/10 J.)	ab 1.425,55 Euro
1 erwachsene Person 1 Kind (10 J.)	ab 747,95 Euro



BAYERN

ALLGÄU



WERTACH

In einer der schönsten Regionen Deutschlands ist unser Haus, mitten in den Allgäuer Voralpen, der ideale Ausgangsort für Abenteuer und Erholung.

AUSSTATTUNG

200 Betten | 30 Familienzimmer + 14 DZ mit DU / WC, Verbindungstür | 4 EZ DU / WC, Balkon / Terrasse | **4 Zimmer und 1 Fam APP barrierefrei** | **Urlaub mit Pflegebett**



ALLGÄUHAUS

Kolpingstraße 1-7

87497 Wertach

T: (08365) 7900

info@allgaeuhaus-wertach.de

www.allgaeuhaus-wertach.de

KinderLAND



„ERLEBEN UND STÄRKEN –

Teilhabe fördern durch Musik und Kultur“

in den Familienferienfreizeiten und darüber hinaus

Der Fokus unseres Programms liegt auf dem Erleben der Berge und Seen im Allgäu. Ganz neu nehmen wir zudem die Musik als Allgäuer Spezialität in den Blick. Gefördert vom Bundesministerium für Familie, Senioren, Frauen und Jugend bieten wir Musik, Tanz und Theater. Zwischen Alphorn und E-Bass, Jodler und Pop-Song, Schuhplattler und Hip-Hop-Moves kommen alle auf ihre Kosten.

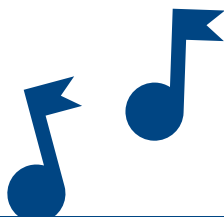
Musik beeinflusst nicht nur die Gemütslage, sondern bringt messbare Effekte. Herzfrequenz und Pulsschlag passen sich den Rhythmen an, das Belohnungssystem kommt in Schwung, die Selbstwahrnehmung wird gestärkt. Durch gemeinsames Musizieren wachsen Eltern und Kinder zusammen und erfahren besondere Gemeinschaft im Haus.

Alle Angebote werden von musik-, tanz- und theaterpädagogischen Fachkräften durchgeführt. Unterstützung erhalten diese von pädagogisch geschulten Ferienhelferinnen und -helfern. So schaffen wir neben fachlicher Kompetenz eine Betreuung, die das Eingehen auf die besonderen Bedürfnisse aller Teilnehmenden ermöglicht.



Musik ist mehr als Ablenkung, Unterma- lung, kurz- weiliger Zeitvertreib. Musik bringt Körper und Geist in Einklang. Deshalb wird im Kolping-Allgäuhaus seit Oktober 2019 „einfach Musik gemacht“. Also Instrumente in die Hand und los geht's!

Gefördert vom:

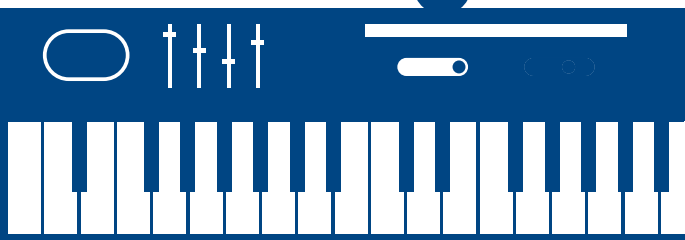


KONTAKT

Kolping Allgäuhaus

Kolpingstraße 1 – 7
87497 Wertach
T: (08365) 7900
info@allgaeuhaus-wertach.de

www.allgaeuhaus-wertach.de



HAUS ZAUBERBERG



Erholung ohne Schranken

ALLGÄU GENIEßEN, IMMER WIEDER GERNE

Im Pfrontener Voralpenland können Sie in der Natur aktiv werden und zauberhafte Erholung genießen. Das Haus Zauberberg ist ein Ort der Begegnung. Unsere Familienferienstätte liegt in 880 m Höhe und ist für Familien, Gruppen, Alleinreisende, Menschen mit und ohne Handicap bestens geeignet. Wir verfügen über rollstuhlgerechte und barrierefreie Zimmer sowie über Gruppenräume, Sporthalle, Kegelbahn, Wasserspielplatz im Haus und einen Wellnessbereich. Für die Pflege Ihrer Angehörigen stellen wir gerne den Kontakt zum örtlichen ambulanten Pflegedienst her.

In unmittelbarer Nähe befinden sich kristallklare Voralpenseen, rauschende Wildwasserbäche, Wasserfälle, Burgruinen und die Schlösser König Ludwigs. Die Umwanderung des Hopfensees ist rollstuhlgeeignet. Käseereien und Brauereien laden zum Kennenlernen und Genießen heimischer Produkte ein. Das Allgäu genießen, immer wieder gerne!

Preisbeispiele für 1 Wo | 7 Ü mit VP

2 Erwachsene | 2 Kinder (5/10 J.)

ab 1.247,40 Euro

1 erwachsene Person | 1 Kind (10 J.)

ab 653,80 Euro



BAYERN

ALLGÄU



PFRONTEN

Eingebettet in sanfte Hügel mit zauberhaftem Blick auf die Allgäuer Bergwelt bis hin zur Zugspitze genießen Sie die wunderbaren Wiesen, Wälder, Seen und Berge.

AUSSTATTUNG

150 Betten in Einzel-, Doppel-, Dreibettzimmer und Familien-APP mit DU / WC, Balkon / Terrasse, davon 30 Zimmer mit Verbindungstür | **6 Zimmer barrierefrei** | **Urlaub mit Pflegebett**


HAUS ZAUBERBERG

Kolpingstraße 23

87459 Pfronten

T: (08363) 91260

info@haus-zauberberg.de

www.haus-zauberberg.de

KOLPING-FERIENHAUS LAMBACH



Zeit, die gut tut

ERHOLUNG FÜR MENSCHEN MIT HANDICAP

Der Bayerische Wald, das „Grüne Dach Europas“, bietet ein einmaliges Naturerlebnis. In Lambach befinden Sie sich in einer seiner reizvollsten Ecken – dem Lamer Winkel. Von hier aus können Sie seine Landschaften und seine Geschichte erkunden. In der Umgebung gibt es viele barrierefreie Sehenswürdigkeiten wie den außergewöhnlichen Waldwipfelweg in St. Englmar oder den Nationalpark Bayerischer Wald mit dem Baumwipfelpfad. Der „König des Bayerwaldes“, der Große Arber (1.456 m), liegt nur 25 Autominuten entfernt. Tagesausflüge lohnen sich nach Passau, Straubing, Pilsen und Prag oder zur Weltkulturerbe-Stadt Regensburg.

Unser Ferienhaus ist weitgehend behindertengerecht und ermöglicht somit auch Einzelgästen oder Gruppen mit Handicap einen schönen Aufenthalt. Alle Gemeinschaftsräume sind rollstuhlgerecht. Unser barrierefreien Zimmer stehen Ihnen für einen erholsamen Familienurlaub gerne zur Verfügung.

Preisbeispiele für 1 Wo | 7 Ü mit HP

2 Erwachsene | 2 Kinder (5/10 J.)

ab 1.074,50 Euro

1 erwachsene Person | 1 Kind (10 J.)

ab 560,00 Euro



BAYERN

BAYERISCHER WALD



Das Ferienhaus liegt auf 720 m an einem sonnigen Südhang der Öko-Region Lamer Winkel. Eine Insel der Geborgenheit für Gruppen jeder Art.

AUSSTATTUNG

35 APP mit DU / WC+23 DZ teilweise mit Balkon davon **7 rollstuhlgerecht** | Kapelle | Gruppenräume | Billard | Kicker | Tischtennis | Minigolf | Fitnessraum | Sporthalle mit Allwetterplatz | WLAN



Lambach 1
93462 Lam
T: (09943) 94070
info@ferienhaus-lambach.de
www.ferienhaus-lambach.de

UNSERE ZIELGRUPPEN

Familie ist bunt

URLAUB MIT DER FAMILIE HEISST URLAUB FÜR:

- Mutter-Vater-Kind(er)-Familien
- alleinerziehende Mütter und Väter
- Familien mit behinderten und/oder pflegebedürftigen Angehörigen
- kinderreiche Familien
- Patchwork-Familien und Pflegefamilien
- Großeltern und Enkel
- Regenbogenfamilien
- Adoptiv- und Pflegekinderfamilien

Unsere Häuser haben auch Angebote für besondere Zielgruppen. Fragen Sie gerne nach oder erkundigen Sie sich online auf unserer Webseite www.urlaub-mit-der-familie.de unter der Rubrik „Angebote und Veranstaltungen“.

HIER EINIGE BEISPIELE AUS UNSEREN HÄUSERN (STAND 07/2020):

Familienfreizeit

- „GeschwisterKinderSeminar für die ganze Familie“ – hier stehen die Geschwisterkinder von Kindern mit Handicap im Vordergrund
- „Gemeinsam durch's Chaos“ – Familienferien rund um die Pubertät
- „Mit Kindern leben – von Kindern lernen“ – Begegnungstage für Familien (mit Gebärdensprache)

Gesundheit – Bewegung – Ernährung

- Qi-Gong Wochenende
- Kneipp in Balance

Erlebnisfreizeit

- Happy Hübingen – Freizeiten für (Pflege)Kinder im Zirkuszelt
- Watterpartie für Gruppen
- Silvester – Überraschung für die Kleinen und Wanderung zum Neujahrsschwimmen

Advent

- Advent – feiern wie in Mexiko
- Nordsee-Weihnacht 2020 – Fest mit Watt, Lichtern und frischer Luft

ZUSCHUSSREGELUNGEN

Der Bundesländer

Im Kinder- und Jugendhilferecht zählt die Familienerholung zur allgemeinen Förderung der Erziehung in der Familie. Sie soll dazu beitragen, dass Mütter, Väter und andere Erziehungsberechtigte ihre Erziehungsverantwortung besser wahrnehmen können. Vornehmlich sind Familien in belastenden Situationen zu berücksichtigen und zu fördern.

In acht unserer 16 Bundesländer können Familien **INDIVIDUALZUSCHÜSSE** zum Urlaub in gemeinnützigen Familienferienstätten beantragen. Diese **BUNDESLÄNDER** sind:



INDIVIDUELLE FÖRDERBEDINGUNGEN für spezielle Bildungsangebote gelten in diesen **BUNDESLÄNDERN**:

BREMEN
nur über die Schnackenberg-Stiftung

BADEN-WÜRTTEMBERG
Förderprogramm STÄRKE 2019



MECKLENBURG-VORPOMMERN
ausschließlich Häuser in Mecklenburg-Vorpommern

SACHSEN-ANHALT
nur mit Bildungshintergrund

THÜRINGEN
Sonderprogramm

Welche Regelungen in Ihrem Bundesland gelten, finden Sie auf **unseren Webseiten**:

www.bag-familienerholung.de, **www.urlaub-mit-der-familie.de**
und in **unserem Katalog** „Urlaub mit der Familie“.

GEMEINNÜTZIGE FAMILIENFERIENSTÄTTEN

In der Bundesarbeitsgemeinschaft Familienerholung (BAG FE) haben sich die Evangelische Familienerholung (EF; Diakonie Deutschland), der Katholische Arbeitskreis Familienerholung (KAFE) und der Gemeinsame Arbeitskreis Familienerholung (GAK; Arbeiterwohlfahrt, Deutsches Rotes Kreuz, Naturfreunde, der Paritätische) zusammengeschlossen. Die BAG FE vertritt über 80 Familienferienstätten in Deutschland.

Familienferienstätten	Ort	Webseite	Arbeitskreis
SCHLESWIG-HOLSTEIN			
AWO Theodor-Schwartz-Haus Feriencentrum	Lübeck-Travemünde	www.awo-sh-tsh.de	GAK
Erholungs- und Bildungszentrum Wittensee	Bünsdorf	www.ebz-wittensee.de	EF
Ferienort Golsmaas	Kronsgaard	www.dew-hamburg.de	GAK
Naturfreundehaus Kalifornien	Kalifornien / Schönberg	www.naturfreundehaus-kalifornien.de	GAK
Naturfreundehaus Priwall	Lübeck	www.naturfreundehaus-priwall.de	GAK
MECKLENBURG-VORPOMMERN			
AWO SANO Ferienort Rerik	Ostseebad Rerik	www.awosano.de	GAK
AWO SANO Familienpark Dambeck	Kratzeburg / OT Dambeck	www.awosano.de	GAK
Ev. Familienerholungs- und Rüstzeitheim „Zingsthoﬀ“	Zingst	www.zingsthoﬀ.de	EF
Ev. Familienferienort Boltenhagen	Boltenhagen	www.ferienort-boltenhagen.de	EF
Familienferienstätte Casa Familia Usedom	Zinnowitz	www.familienferienerholung-usedom.de	GAK
Familienferienstätte Haus „Seeadler“ und Haus „Ostsee“	Ostseebad Sellin	www.haus-seeadler-ruegen.de	EF
Katholische Familienferienstätte St. Ursula	Graal-Müritz	www.ostseefamilie.de	KAFE
Ferienland Salem	Salem	www.ferienland-salem.de	KAFE
Haus Wartburg	Ostseeheilbad Graal-Müritz	www.haus-wartburg.de	EF
Begegnungs- und Familienferienstätte St. Otto	Zinnowitz	www.st-otto-zinnowitz.de	KAFE
NIEDERSACHSEN			
AWO Kajüte	Langeoog	www.kajuete-langeoog.de	GAK
AWO SANO Familienferienort Schillig	Wangerland	www.awosano-nordsee.de	GAK
AWO SANO Feriencentrum am Deich	Butjadingen-Burhave	www.awosano-nordsee.de	GAK
Familienferienstätte Blinkfüer	Borkum	www.blinkfuier-borkum.de	EF
Familienferienstätte Haus Kloster Loccum	Langeoog	www.loccumerhaus.de	EF
Familienferienstätte Haus Winfried	Spiekeroog	www.haus-winfried.de	GAK
Familienferienstätte Stella Maris	Cuxhaven	www.stellamaris-fftw.de	KAFE
Ferienort Schneverdingen	Schneverdingen	www.dew-hamburg.de	GAK
Gästehaus Caritas Inseloose	Norderney	www.caritas-gesundheitszentrum.de	KAFE
Haus am Meer	Spiekeroog	www.diakonie-haus-am-meer.de	EF
Haus Wolfgang e. V.	Spiekeroog	www.haus-wolfgang.de	EF
Ferienparadies Pferdeberg	Duderstadt	www.kolping-duderstadt.de	KAFE
SACHSEN ANHALT			
CVJM-Familienferienstätte Huberhaus	Wernigerode	www.huberhaus-wernigerode.de	EF
BRANDENBURG			
Familienferienstätte St. Ursula	Kirchmöser	www.st-ursula-kirchmoeser.de	KAFE
Ferienort Groß Väter See	Templin OT Groß Väter	www.ferienort-gross-vaeter-see.de	EF
NORDRHEIN-WESTFALEN			
Familienferienstätte Holzhausen	Burbach	www.blaues-kreuz.de/holzhausen	EF
Familienferienstätte St. Ludger	Baasem	www.st-ludger-baasem.de	GAK
Haus Maria in der Aue	Wermelskirchen	www.fffw.de	KAFE
Heinrich Lübke Haus	Möhnesee-Günne	www.heinrich-luebke-haus.de	KAFE
Matthias-Claudius-Haus	Meschede-Eversberg	www.matthias-claudius-haus.de	EF
Naturfreundehaus Käte Strobel	Gummersbach	www.kaete-strobel-haus.de	GAK
Naturfreundehaus Teutoburg	Bielefeld	www.nfht.de	GAK

Familienferienstätten	Ort	Webseite	Arbeitskreis
HESSEN			
CVM-Feriendorf Herbstein e. V.	Herbstein	www.cvmj-feriendorf.de	EF
Familienferienstätte Dorfweil	Schmitten	www.fs-dorfweil.de	EF
Feriendorf Gedern	Gedern	www.dew-hamburg.de	GAK
Haus Höhenblick – Christliche Freizeit- und Tagungsstätte	Braunfels	www.hoehenblick.de	EF
Vogelsbergdorf	Herbstein	www.vogelsbergdorf.de	KAFE
THÜRINGEN			
AWO SANO Feriencentrum Oberhof	Oberhof	www.feriencentrum-oberhof.de	GAK
Bildungs- und Ferienstätte Eichsfeld	Uder	www.bfs-eichsfeld.de	KAFE
Ev. Familienferien- und Bildungsstätte Haus am Seimberg	Brotterode-Trusetal	www.haus-am-seimberg.de	EF
Ev. Familienferien- und Begegnungsstätte Burg Bodenstein	Bodenstein	www.burg-bodenstein.de	EF
SACHSEN			
Christliche Ferienstätte Haus Gertrud	Kurort Jonsdorf	www.haus-gertrud.de	EF
Familienferienstätte St. Ursula	Struppen / OT Naundorf	www.ferien-naundorf.de	KAFE
Haus Lebensfreude	Altenberg / OT Oberbärenburg	www.haus-lebensfreude.de	GAK
HERR-BERGE Burkhardtstrün	Zschorlau	www.HERR-BERGE.de	EF
King's – Das Quartier im Erzgebirge	Dippoldiswalde	www.kingsquartier.de	EF
KOMENSKY – Gäste- und Tagungshaus	Herrnhut	www.komensky.de	EF
RHEINLAND-PFALZ			
Arche Noah Marienberge	Elkhausen	www.marienberge.de	KAFE
Christliches Gästezentrum Westerwald	Rehe	www.gcw-rehe.de	EF
Ev. Familienferien- und Bildungsstätte Ebernburg	Bad Münster am Stein	www.ebernburg.de	EF
Familienferiendorf und Bildungsstätte Hübigen	Hübigen / Westerwald	www.frd-huebingen.de	KAFE
Naturfreundehaus Rahnehof	Carlsberg-Hertlingshausen	www.naturfreundehaus-rahnehof.de	GAK
BADEN-WÜRTTEMBERG			
Christliche Gästehäuser Monbachtal	Bad Liebenzell	www.monbachtal.de	EF
Familienbildungs- und Feriendorf „Eckenhof“	Sulgen	www.schramberg.familienferiencamp.de	KAFE
Familienferiendorf Eglöfs	Argenbühl-Eglöfs	www.eglofs.familienferiencamp.de	KAFE
Familienferiendorf Langenargen	Langenargen	www.langenargen.familienferiencamp.de	KAFE
Familienferien Freiburg Haus Feldberg-Falkau	Feldberg	www.familienferien-freiburg.de	KAFE
Familienferien Freiburg Haus Insel Reichenau	Reichenau	www.familienferien-freiburg.de	KAFE
Feriendorf Tübingen	Meßstetten	www.feriendorf-tuebingen.de	EF
Feriendorf Todtnau	Todtnau	www.dew-hamburg.de	GAK
Ferien- und Erlebnisort Sonnenmatte	Erpfingen	www.die-sonnenmatte.de	GAK
Haus Lutzenberg	Althütte-Lutzenberg	www.haus-lutzenberg.de	EF
NaturFreundehaus Bodensee	Radolfzell	www.naturfreundehaus-bodensee.de/	GAK
BAYERN			
Kolping Allgäuhaus	Wertach	www.allgaeuhaus-wertach.de	KAFE
AWO Arber Feriendorf Zwiesel	Zwiesel	www.ferienwohnung-in-zwiesel.de	GAK
Bildungs- und Erholungsstätte Langau	Steingaden	www.langau.de	EF
Familienferien- und Tagungsstätte Sulzbürg	Mühlhausen-Sulzbürg	www.sulzbuerg.com	EF
Feriendorf Sattelbogen	Traitsching	www.dew-hamburg.de	GAK
Ferienhaus Lambach	Lam	www.ferienhaus-lambach.de	KAFE
Geistliches Zentrum für Familien Familien mit Christus Heiligenbrunn	Hohenthann	www.heiligenbrunn.de	KAFE
Haus der Familie Schönstatt auf'm Berg	Waltenhofen	www.schoenstatt-memhoelz.de	KAFE
Haus St. Christophorus	Nonnenhorn	www.familienferiencamp-nonnenhorn.de	KAFE
Haus Zauberberg	Pfronten	www.haus-zauberberg.de	KAFE
Hotel „Haus Silberbach“	Selb OT Silberbach	www.haus-silberbach.de	EF
Haus Chiemgau Kolping-Familienhotel	Teisendorf	www.haus-chiemgau.de	KAFE

Teilnehmende Häuser – Broschüre „Urlaub mit der Familie“ – Familienferiencamp für Menschen mit Handicap, Pflegebedürftige und Angehörige mit Pflegeverantwortung“

EF: Evangelische Familienferiencamp
(Diakonie Deutschland)
Ulrike Gebelein,
T. (030) 652111674,
familienferiencamp@diakonie.de

GAK: Gemeinsamer Arbeitskreis Familienferiencamp
(AWO, Rotes Kreuz, Naturfreunde, der Paritätische)
Jochen Ruoff, Geschäftsführung KuBuS e. V. und
Verein Feriencamp im Odenwald e. V., T. (06253) 9475050,
E-Mail: Jochen.Ruoff@kubus-kroeckelbach.com

KAFE: Katholischer Arbeitskreis
Familienferiencamp
Bettina Jessen,
T. (0221) 29231313
E-Mail: info@kafe.de

VERÖFFENTLICHUNGEN



Unsere Veröffentlichungen stehen Ihnen **elektronisch und teilweise barrierefrei als PDF-Version** unter dem folgenden Link zur Verfügung: www.bag-familienerholung.de/veroeffentlichungen

Über ein **Bestellformular** können Sie einen Auftrag der von Ihnen gewünschten Exemplare gegen die Zusendung eines frankierten Rückumschlages **kostenfrei bestellen**.

Flyer: Urlaub mit der Familie
Kurzporträt der Familienerholung

Katalog: Urlaub mit der Familie
Der Katalog enthält viele Informationen zu den angeschlossenen Familienferienstätten der Bundesarbeitsgemeinschaft Familienerholung. Die Veröffentlichung erfolgt alle 2 Jahre.

Werkbuch: Familienerholung – Ein Recht auf Förderung
Potenziale einer zeitgemäßen Kinder- und Jugendhilfeleistung. Das Werkbuch entstand im Zuge des Projektes „Werkstatt Familienerholung“ (2015 – 2017). Hier wird aus Sicht verschiedener Autorinnen und Autoren der Versuch unternommen, das Potenzial der Familienerholung innerhalb der Kinder- und Jugendhilfe zu betrachten.



IMPRESSUM

Herausgeberin:
Bundesarbeitsgemeinschaft
Familienerholung

Kontakt:
Bundesarbeitsgemeinschaft
Familienerholung
c / o Verband der Kolpinghäuser
Breite Straße 110, 50667 Köln
T: (0221) 29241315
F: (0221) 29241350
info@bag-familienerholung.de
www.bag-familienerholung.de
www.urlaub-mit-der-familie.de

Redaktion:
Christina Borchert
(Geschäftsführerin BAG FE),
Barbara Reiprich
(Fachreferentin BAG FE),
Monica van Bellen
(Sachbearbeiterin BAG FE)

Fotos:
Titelbild: Monika Plump-Bleck,
www.monika-plump-fotografie.com

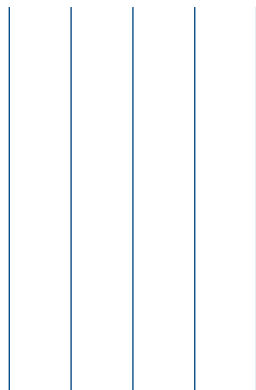
Piktogramme:
www.freepik.com

Illustrationen:
Olaf Preiß, www.preisselbaer.de

Grafik, Gesamtherstellung, Druck:
www.verbum-berlin.de

Stand der Drucklegung:
September 2020

Die Preise der einzelnen
Familienferienstätten
und -dörfer zeigen den
Stand für 2021 auf.



Bundesarbeitsgemeinschaft Familienerholung

www.bag-familienerholung.de | www.urlaub-mit-der-familie.de
Auch bei FACEBOOK | www.facebook.com/urlaubmitderfamilie



Gefördert vom:



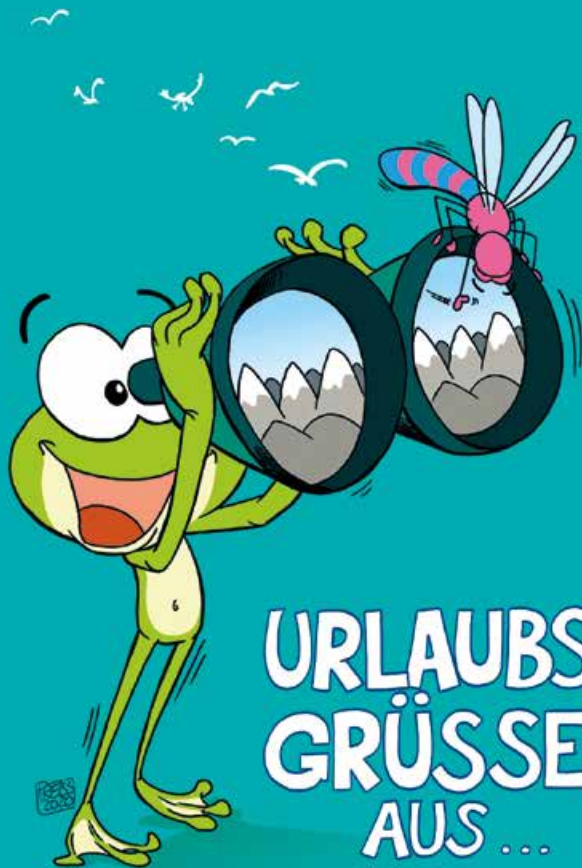
Bundesministerium
für Familie, Senioren, Frauen
und Jugend



Liebe Kinder, die Postkarte
könnt ihr mit euren schönsten
Urlaubserlebnissen versenden
ODER ihr zerschneidet die
Strichlinien. Dann entsteht ein
tolles Puzzle. Viel Spaß damit.



URLAUB MIT DER FAMILIE



URLAUBS- GRÜSSE AUS ...



Bundesarbeitsgemeinschaft
Familienerholung

c / o Verband der Kolpinghäuser
Breite Straße 110, 50667 Köln

T: (0221) 29241315

F: (0221) 29241350

info@bag-familienerholung.de

www.bag-familienerholung.de
www.urlaub-mit-der-familie.de

Gefördert vom:



Bundesministerium
für Familie, Senioren, Frauen
und Jugend

